

「해양경찰 기념」 민간구조경진대회 개최

I 대회 개요

- **(일시·장소)** '23. 6. 24*(토) 13:00 ~ 17:00, 제주 이호테우 해수욕장
* 태풍 등으로 인해 날짜 변동 가능
- **(참석<500명>)** ㄱ(단 체) 해양 관련 법인·단체·기관, 약 25팀 200명
ㄴ(개 인) 사전신청자 및 현장 접수자, 약 300명
- **(경기 진행)** 6종목의 경기를 육·해상으로 구분, 개인·단체전 진행
- **(종목<6종목>)** ㄱ(육상) 깃발 먼저뽑기, 달리기-수영-달리기, 백사장 달리기
ㄴ(해상) 바다수영, 익수자 구조, 서프보드 경주

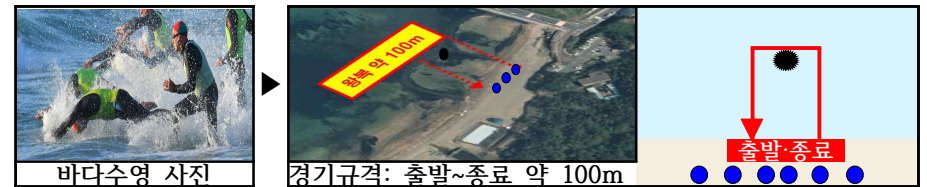
II 세부내용[案]

종 목	참가팀	경기횟수	경기 1회 참가팀	참가인원	경기 1회 인원제한	소요 시간
① 바다 수영 (surf - race)	단 체	2	25팀 (1팀 1명)	50	25명	30분
	개 인	4	-	100		
② 달리기-수영-달리기 (run - swim - run)	단 체	2	25팀 (1팀 1명)	50	25명	30분
	개 인	4	-	100		
③ 서프보드 경주 (board - race)	단 체 (보드 대여)	1	25팀 (1팀 1명)	25	25명	30분
④ 익수자 구조 (rescue-tube-rescue)	단 체	5	5팀 (1팀 4명)	100	20명	35분
⑤ 백사장 달리기 (beach - sprint)	단 체	5	5팀 (1팀 1명)	25	15명	35분
	개 인	10	-	100	10명	
⑥ 깃발 먼저뽑기 (beach - flags)	단 체	10	5팀 (1팀 1명)	50	10명	35분
	개 인	10	-	100		

III 경기내용[案]

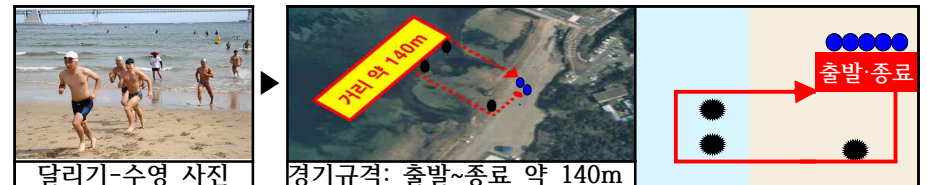
① 바다 수영(13:30 ~ 14:00<30분간>)

- **참여 대상:** 전원 가능(수영가능자만 참석)
- **경기 방법:** 출발점에서 출발, 부표까지 50m 수영하고 다시 돌아와 해변 위 결승점을 통과하는 종목
- ※ 바다수영의 경기 순위는 결승선을 넘어가는 선수의 가슴으로 판단



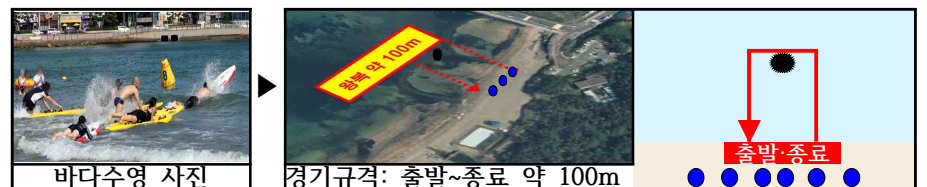
② 달리기-수영-달리기(14:00 ~ 14:30<30분간>)

- **참여 대상:** 전원 가능
- **경기 방법:** 출발점에서 반환점까지 40m 달린 후 바다수영을 시작하여 50m 지점의 부표를 돌아 다시 결승점까지 달리는 경기
- ※ 주의사항 및 순위판정 기준은 위의 '바다 수영' 내용과 같음



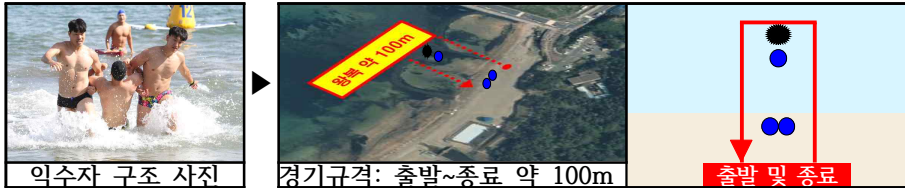
③ 서프보드 경주(14:30 ~ 15:00<30분간>)

- **참여 대상:** 단체(서프보드 대여 가능)
- **경기 방법:** 출발점에서 보드를 소지하여 바다로 들어가 반환점까지 보드를 이용해 50m 질주 후 해변 위 결승점을 통과하는 경기



④ 익수자 구조(15:00 ~ 15:35<35분간>)

- 참여 대상: 단체(4명 1팀구성 필수)
- 경기 방법: 1팀을 구성 '1인'이 부표까지 수영 후 익수자 역할 실시, '1인'이 익수자 구조·해변 복귀, 마지막'2인'이 익수자 견인하는 경기
- ※ 익수자는 구조 된 후 자력으로 움직이면 안되며 옆드려서 견인 불가



⑤ 백사장 달리기(15:35 ~ 16:10<35분간>)

- 참여 대상: 전원 가능
- 경기 방법: 출발점에서 50m를 질주해 결승점을 통과하는 경기
- ※ 선수는 출발을 돕기 위해 모래구멍, 언덕을 만들 수 있으나 모래 외 사용 불가



⑥ 깃발 먼저뽑기(16:10 ~ 16:45<35분간>)

- 참여 대상: 전원 가능
- 경기 방법: 스타트 라인에서 옆드린 채 시작해, 신호에 맞춰 뒤 돌아 일어나 25m를 질주해 해변 위 꽂혀있는 바톤(플래그)를 생취하는 경기
- ※ 선수는 위치선점을 위해 몸(손·팔·발, 다리 제외)을 이용, 상대를 막을 수 있음



IV 평가 및 포상

- (평가 방법) 종목별 평가표에 점수를 합산하여 순위 결정
- * 국제인명구조연맹(ILS)의 한국 대표 '대한인명구조협회'에서 평가 진행예정
- (포 상) 트로피 1개, 메달 30개, 상장 9매, 상금 257만원

구 분		단체 포상*		개인 포상						
		트로피	상금 (만원)	메 달			상 금(만원)			상장
				금	은	동	1위	2위	3위	
합계		1	50	10	10	10	105	70	32	9
단 체 전	바다 수영	1	50	1	1	1	10	7	3	1
	달리기-수영			1	1	1	10	7	3	1
	보드 경주			1	1	1	10	7	3	1
	익수자 구조			1	1	1	15	7	5	-
	백사장 달리기			1	1	1	10	7	3	1
	깃발 뽑기			1	1	1	10	7	3	1
개 인 전	바다 수영	-	-	1	1	1	10	7	3	1
	달리기-수영			1	1	1	10	7	3	1
	백사장 달리기			1	1	1	10	7	3	1
	깃발 뽑기			1	1	1	10	7	3	1

* 단체포상의 경우, 개인 참가경기의 종합점수를 합산하여 선정 후 포상

V 접수방법 및 문의

- (문 의 처) 해양경찰청 수색구조과 박연배 경사(032-835-2447)
- (접수 기한) '23. 6. 19.(월) 18:00(※개인전 참가자는 현장접수 가능)
- (접수 방법) 이메일 gtsmygb19@korea.kr 을 통해 '신청서 양식' 작성 후 제출(※'신청서양식' 파일열람 불가 시 전화를 통해 접수)