

●속초해양경찰서고시 제2024-19호

「해상교통안전법」 제33조제3항 및 같은 법 시행령 제14조에 따라 해양레저활동 허가필요수역을 다음과 같이 고시하오니, 아래 고시된 구역 내에서 해양레저활동을 하고자 하는 분은 같은 법 시행령 제15조에 따라 사전에 속초해양경찰서장의 허가를 받기 바랍니다.

2024년 11월 20일

속초해양경찰서장

속초해양경찰서 해양레저활동 허가필요구역 고시

1. 해양레저활동 허가필요구역

연 번	항구명	항종	위치 (행정주소)	고시구역	사유
1	속초항	개항 (무역항)	강원도 속초시	속초시 동북방 지점으로부터 조도 동단을 거쳐 그은 선내의 해면과 조도 남단에서 그은 선내의 해면 1. 북위 38도 12분 47초, 동경 128도 36분 07초 (북위 38도 12.78, 동경 128도 36.12) 2. 북위 38도 11분 56초, 동경 128도 36분 52초 (북위 38도 11.93, 동경 128도 36.87) 3. 북위 38도 11분 50초, 동경 128도 36분 52초 (북위 38도 11.83, 동경 128도 36.87) 4. 북위 38도 11분 35초, 동경 128도 36분 07초 (북위 38도 11.58, 동경 128도 36.12)	속초항은 개항(무역항)으로 내·외국선박의 출입항과 관공선 및 여객선의 출입항이 빈번한 항구이며, 해양사고 위험이 높음
2	주문진항	연안항	강원도 강릉시 주문진읍	주문진리 동단에서 남단으로 그은 선내의 해면 1. 북위 37도 53분 41초, 동경 128도 50분 05초 (북위 38도 53.68, 동경 128도 50.08) 2. 북위 37도 53분 12초, 동경 128도 50분 10초 (북위 37도 53.20, 동경 128도 50.17) 3. 북위 37도 53분 04초, 동경 128도 50분 14초 (북위 37도 53.07, 동경 128도 50.23) 4. 북위 37도 52분 44초, 동경 128도 50분 05초 (북위 37도 52.73, 동경 128도 50.08)	주문진항은 연안항으로 선박 및 관공선의 출입항이 빈번한 항구이며, 해양사고 위험이 높음

3	거진항	국가어항	강원도 고성군 거진읍	<p>방파제 기점의 동남단과 자산천 좌안 도수제의 동남산을 연결한 선을 따라 형성된 공유수면</p> <ol style="list-style-type: none"> 1. 북위 38도 26분 35초, 동경 128도 27분 34초 (북위 38도 26.58, 동경 128도 27.57) 2. 북위 38도 26분 13초, 동경 128도 27분 18초 (북위 38도 26.22, 동경 128도 27.30) 	거진항은 국가어항으로 선박 및 관공선의 출입항이 빈번한 항구이며, 해양사고의 위험이 높음
4	ايا진항	국가어항	강원도 고성군 토성면 아야진	<p>북방파제 기점 등대에서 정동으로 400m점(해상)과 이점에서 정남으로 450m점(해상)에 이르러 이점에서 직각으로 육지부를 각각 연결하는 선을 따라 형성된 공유수면</p> <ol style="list-style-type: none"> 1. 북위 38도 16분 27초, 동경 128도 33분 23초 (북위 38도 16.45, 동경 128도 33.38) 2. 북위 38도 16분 27초, 동경 128도 33분 40초 (북위 38도 16.45, 동경 128도 33.67) 3. 북위 38도 16분 13초, 동경 128도 33분 40초 (북위 38도 16.22, 동경 128도 33.67) 4. 북위 38도 16분 13초, 동경 128도 33분 29초 (북위 38도 16.22, 동경 128도 33.48) 	ايا진항은 국가어항으로 선박의 출입항이 빈번하며, 항내 암초 등 위험요소가 많아 해양사고의 위험이 높음
5	대포항	국가어항	강원도 속초시 대포동	<p>외옹치 방파제 기점에서 동측으로 200m 떨어진 점과 이점에서부터 정남측으로 1,280m점을 연결하고 이점에서 정서측으로 육지와 만나는 선을 따라 형성된 공유수면</p> <ol style="list-style-type: none"> 1. 북위 38도 10분 45초, 동경 128도 36분 46초 (북위 38도 10.75, 동경 128도 36.77) 2. 북위 38도 10분 04초, 동경 128도 36분 46초 (북위 38도 10.07, 동경 128도 36.77) 3. 북위 38도 10분 04초, 동경 128도 36분 29초 (북위 38도 10.07, 동경 128도 36.48) 	대포항은 국가어항으로 선박 또는 낚시어선의 출입항이 빈번한 항구이며, 해양사고의 위험이 높음

6	남애항	국가어항	강원도 양양군 현남면 남애리	<p>북방과제 기점에서 양지도를 경유한 600m점(해상), 이점에서 70° 방향으로 연결하는 선을 따라 형성된 공유수면</p> <ol style="list-style-type: none"> 1. 북위 37도 56분 42초, 동경 128도 47분 19초 (북위 37도 56.70, 동경 128도 47.32) 2. 북위 37도 56분 27초, 동경 128도 47분 35초 (북위 37도 56.45, 동경 128도 47.58) 3. 북위 37도 56분 22초, 동경 128도 47분 21초 (북위 37도 56.37, 동경 128도 47.35) 	남애항은 국가어항으로 선박 또는 낚시어선의 출입항이 빈번한 항구이며, 해양사고의 위험이 높음
7	공현진항	국가어항	강원도 고성군 죽왕면 공현진	<p>동방과제 기점에서 동 방향으로 350m 이동한 점, 이점에서 남 방향으로 700m 이동한 점, 이점에서 서 방향으로 육지부를 연결하는 선을 따라 형성된 공유수면</p> <ol style="list-style-type: none"> 1. 북위 38도 21분 21초, 동경 128도 30분 45초 (북위 38도 21.35, 동경 128도 30.75) 2. 북위 38도 21분 21초, 동경 128도 31분 00초 (북위 38도 21.35, 동경 128도 31.00) 3. 북위 38도 21분 00초, 동경 128도 31분 00초 (북위 38도 21.00, 동경 128도 31.00) 4. 북위 38도 21분 00초, 동경 128도 30분 49초 (북위 38도 21.00, 동경 128도 30.82) 	공현진항은 국가어항으로 선박 또는 낚시어선 출입항이 빈번한 항구이며, 해양사고의 위험이 높음
8	대진항	국가어항	강원도 고성군 현내면 대진리	<p>남방과제 기점에서 정동으로 그은 선과 북방과제 기점의 정남으로 그어 연결하는 선을 따라 형성된 공유수면</p> <ol style="list-style-type: none"> 1. 북위 38도 29분 56초, 동경 128도 25분 35초 (북위 38도 29.93, 동경 128도 25.58) 2. 북위 38도 29분 56초, 동경 128도 25분 51초 (북위 38도 29.93, 동경 128도 25.85) 3. 북위 38도 30분 14초, 동경 128도 25분 51초 (북위 38도 30.23, 동경 128도 25.85) 4. 북위 38도 30분 14초, 동경 128도 25분 48초 (북위 38도 30.23, 동경 128도 25.80) 	접적해역(북방 한계선에 인접한 해역)으로 군사 작전지역이며, 동력 수상레저활동 금지구역으로 지정 되어 있음

9	문암1리항	지방어항	강원도 고성군 죽왕면 문암1리	<p>방파제 끝단 동측 지점에서 정남으로 85m점과 이점에서 직각으로 육지와 연결하는 선내수역</p> <ol style="list-style-type: none"> 1. 북위 38도 18분 03초, 동경 128도 33분 01초 (북위 38도 18.05, 동경 128도 33.02) 2. 북위 38도 18분 01초, 동경 128도 33분 01초 (북위 38도 18.02, 동경 128도 33.02) 3. 북위 38도 18분 01초, 동경 128도 32분 50초 (북위 38도 18.02, 동경 128도 32.83) 	낙시어선 등 선박 출입 항이 빈번하고, 해양사 고의 위험이 높음
10	문암2리항	지방어항	강원도 고성군 죽왕면 문암2리	<p>방파제 끝단 동측 지점에서 방파제 연장선상 170m점과 이점에서 직각으로 육지와 연결하는 선내수역</p> <ol style="list-style-type: none"> 1. 북위 38도 17분 42초, 동경 128도 33분 03초 (북위 38도 17.70, 동경 128도 33.05) 2. 북위 38도 17분 37초, 동경 128도 33분 02초 (북위 38도 17.62, 동경 128도 33.03) 3. 북위 38도 17분 37초, 동경 128도 32분 52초 (북위 38도 17.62, 동경 128도 32.87) 	낙시어선 등 선박 출입 항이 빈번하고, 해양사 고의 위험이 높음
11	초도항	어촌정주 어항	강원도 고성군 현내면 초도리	<p>방파제 끝단 북동 지점에서 남서 50° 방향으로 그은 선이 해안선과 맞닿은 공유수면</p> <ol style="list-style-type: none"> 1. 북위 38도 29분 06초, 동경 128도 26분 24초 (북위 38도 29.10, 동경 128도 26.40) 2. 북위 38도 29분 04초, 동경 128도 26분 21초 (북위 38도 29.07, 동경 128도 26.35) 	접적해역(북방 한계선에 인접한 해역)으로 군사 작전지역이며, 동력 수 상레저활동 금지구역으 로 지정 되어 있음
12	반암항	어촌정주 어항	강원도 고성군 거진읍 반암리	<p>북방파제 기점에서 남동 125° 방향으로 300m 이동한 점, 이 점에서 남서 240° 방향으로 310m 이동 한 점이 해안선과 맞닿은 공유수면</p> <ol style="list-style-type: none"> 1. 북위 38도 25분 30초 동경 128도 27분 48초 (북위 38도 25.50, 동경 128도 27.80) 2. 북위 38도 25분 24초 동경 128도 27분 58초 (북위 38도 25.40, 동경 128도 27.97) 3. 북위 38도 25분 19초 동경 128도 27분 47초 (북위 38도 25.32, 동경 128도 27.78) 	접적해역(북방 한계선에 인접한 해역)으로 군사 작전지역이며, 선박 출 입항이 빈번하고 해양 사고의 위험이 높음

13	교암항	지방어항	강원도 고성군 토성면 교암리	<p>남방과제 기점에서 남동 145° 방향으로 200m 이동한 점, 이 점에서 북동 55° 방향으로 100m 이동한 점, 이 점에서 북서 325° 방향으로 300m 이동한 점, 이점에서 남서 250° 방향으로 그은 선이 해안선과 맞닿은 공유수면</p> <ol style="list-style-type: none"> 1. 북위 38도 17분 21초 동경 128도 32분 56초 (북위 38도 17.35, 동경 128도 32.93) 2. 북위 38도 17분 16초 동경 128도 33분 01초 (북위 38도 17.27, 동경 128도 33.02) 3. 북위 38도 17분 18초 동경 128도 33분 04초 (북위 38도 17.30, 동경 128도 33.07) 4. 북위 38도 17분 26초 동경 128도 32분 57초 (북위 38도 17.43, 동경 128도 32.95) 5. 북위 38도 17분 24초 동경 128도 32분 52초 (북위 38도 17.40, 동경 128도 32.87) 	선박 출입항이 빈번하고, 해양사고의 위험이 높음
14	봉포항	지방어항	강원도 고성군 토성면 봉포리	<p>남방과제 기점에서 북동 55° 방향으로 210m 이동한 점, 이점에서 북서 320° 방향으로 550m 이동한 점, 이 점에서 남서 245° 방향으로 그은 선이 해안선과 맞닿은 공유수면</p> <ol style="list-style-type: none"> 1. 북위 38도 14분 54초 동경 128도 34분 15초 (북위 38도 14.90, 동경 128도 34.25) 2. 북위 38도 14분 58초 동경 128도 34분 22초 (북위 38도 14.97, 동경 128도 34.37) 3. 북위 38도 15분 12초 동경 128도 34분 08초 (북위 38도 15.20, 동경 128도 34.13) 4. 북위 38도 15분 09초 동경 128도 33분 59초 (북위 38도 15.15, 동경 128도 33.98) 	선박의 출입항이 빈번하고, 해양사고의 위험이 높음
15	낙산항	어촌정주 어항	강원도 양양군 강현면 전진리	<p>남방과제 기점에서 75° 방향으로 350m 이동한 점, 이 점에서 북서 315° 방향으로 530m 이동한 점과 맞닿은 공유수면</p> <ol style="list-style-type: none"> 1. 북위 38도 07분 18초 동경 128도 37분 57초 (북위 38도 07.30, 동경 128도 37.95) 2. 북위 38도 07분 21초 동경 128도 38분 12초 (북위 38도 07.35, 동경 128도 38.20) 3. 북위 38도 07분 33초 동경 128도 37분 56초 (북위 38도 07.55, 동경 128도 37.93) 	낙시어선 출입항이 잦으며, 항포구 인근 동력수상레기구 등 선박 운항에 따른 해양사고 위험이 높음

16	오산항	어촌정주 어항	강원도 양양군 손양면 오산리	<p>북방과제 기점에서 정동 90° 방향으로 250m 이동한 점, 이 점에서 정남 180° 방향으로 250m 이동한 점, 이 점에서 정서 270° 방향으로 그은 선이 해안선과 맞닿은 공유수면</p> <ol style="list-style-type: none"> 1. 북위 38도 05분 27초 동경 128도 39분 57초 (북위 38도 05.45, 동경 128도 39.95) 2. 북위 38도 05분 27초 동경 128도 40분 08초 (북위 38도 05.45, 동경 128도 40.13) 3. 북위 38도 05분 19초 동경 128도 40분 08초 (북위 38도 05.32, 동경 128도 40.13) 4. 북위 38도 05분 19초 동경 128도 40분 01초 (북위 38도 05.32, 동경 128도 40.02) 	선박 출입항이 빈번하고, 해양사고 위험이 높음
17	기사문항	지방어항	강원도 양양군 현북면 기사문리	<p>남방과제 기점에서 정남 180° 방향으로 60m 이동한 점에서 남동 115° 방향으로 100m 이동한 점, 이점에서 북동 15° 방향으로 470m 이동한 점, 이점에서 정서 270° 방향으로 육지부를 연결한 선을 따라 형성된 공유수면</p> <ol style="list-style-type: none"> 1. 북위 38도 00분 24초 동경 128도 43분 57초 (북위 38도 00.40, 동경 128도 43.95) 2. 북위 38도 00분 23초 동경 128도 43분 57초 (북위 38도 00.38, 동경 128도 43.95) 3. 북위 38도 00분 21초 동경 128도 44분 00초 (북위 38도 00.35, 동경 128도 44.00) 4. 북위 38도 00분 36초 동경 128도 44분 06초 (북위 38도 00.60, 동경 128도 44.10) 5. 북위 38도 00분 36초 동경 128도 43분 54초 (북위 38도 00.60, 동경 128도 43.90) 	어선 출입항이 빈번하며 해양레저 활동객과의 위험상황발생이 빈번하고, 해양사고의 위험이 높음
18	동산항	지방어항	강원도 양양군 현남면 동산리	<p>남방과제 기점에서 남동 135° 방향 150m 이동한 점, 이 점에서 정동 90° 방향 100m 이동한 점, 이 점에서 정북 00° 방향 350m 이동한 점, 이 점에서 북서 280° 방향으로 육지부를 연결한 선을 따라 형성된 공유수면</p> <ol style="list-style-type: none"> 1. 북위 37도 58분 42초 동경 128도 45분 46초 (북위 37도 58.70, 동경 128도 45.77) 2. 북위 37도 58분 39초 동경 128도 45분 51초 (북위 37도 58.65, 동경 128도 45.85) 3. 북위 37도 58분 39초 동경 128도 45분 55초 (북위 37도 58.65, 동경 128도 45.92) 4. 북위 37도 58분 50초 동경 128도 45분 55초 (북위 37도 58.83, 동경 128도 45.92) 5. 북위 37도 58분 52초 동경 128도 45분 46초 (북위 37도 58.87, 동경 128도 45.77) 	어선 출입항이 빈번하여 해양레저 활동객과의 위험상황 발생이 빈번하고, 해양사고의 위험이 높음

19	인구항	어촌정주 어항	강원도 양양군 현남면 인구리	<p>남방과제 기점에서 남동 145°방향 160m 이동한 점, 이 점에서 정동 90°방향 100m 이동한 점, 이 점에서 정북 00°방향 200m 이동한 점, 이 점에서 북서 325°방향으로 육지부를 연결한 선을 따라 형성된 공유수면</p> <ol style="list-style-type: none"> 1. 북위 37도 58분 10초 동경 128도 45분 53초 (북위 37도 58.17, 동경 128도 45.88) 2. 북위 37도 58분 06초 동경 128도 45분 57초 (북위 37도 58.10, 동경 128도 45.95) 3. 북위 37도 58분 06초 동경 128도 46분 01초 (북위 37도 58.10, 동경 128도 46.02) 4. 북위 37도 58분 12초 동경 128도 46분 01초 (북위 37도 58.20, 동경 128도 46.02) 5. 북위 37도 58분 17초 동경 128도 45분 57초 (북위 37도 58.28, 동경 128도 45.95) 	어선 출입항이 빈번하여 해양레저 활동객과의 위험상황 발생이 빈번하고, 해양사고의 위험이 높음
----	-----	------------	--------------------------	--	---

2. 재검토 기한 : 「훈령·예규 등의 발령 및 관리에 관한 규정」에 따라 이 고시에 대하여 2025년 1월 1일 기준으로 매 3년이 되는 시점(매 3년째의 12월 31일까지를 말한다)마다 그 타당성을 검토하여 개선 등의 조치를 해야 한다.

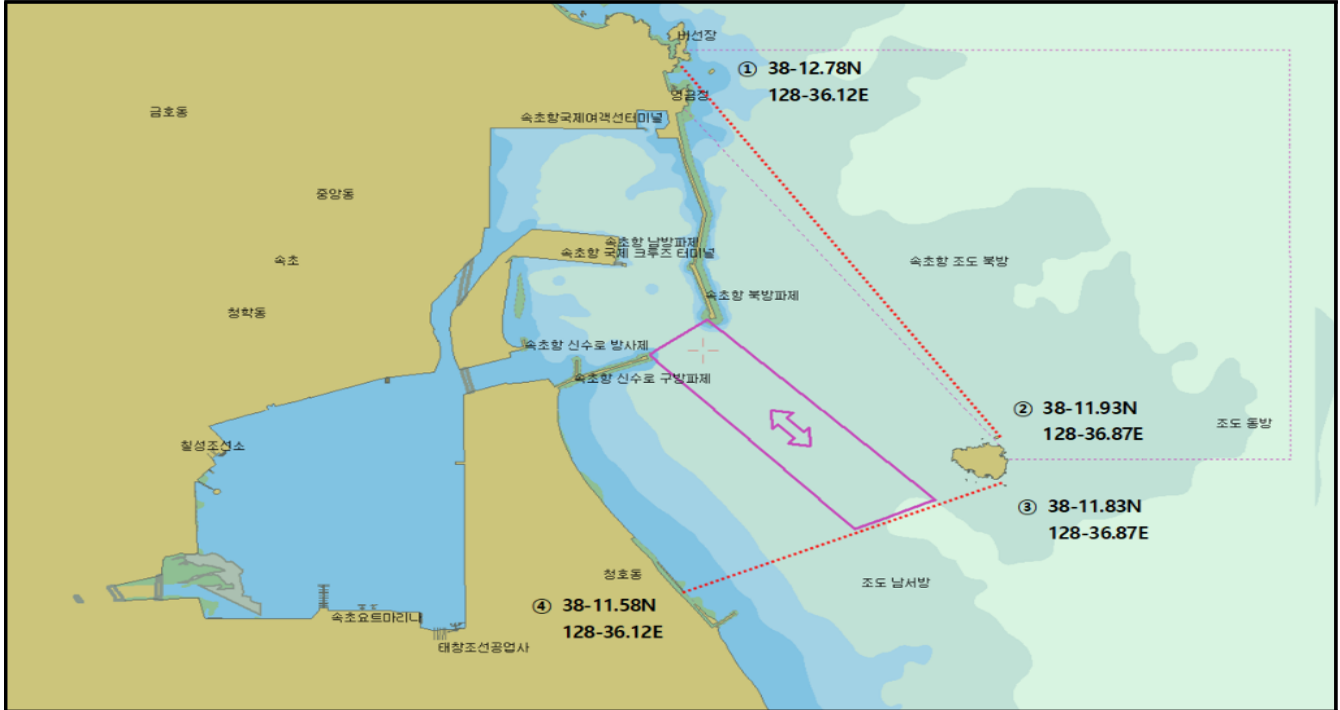
3. 문 의 처 : 속초해양경찰서 해양안전과(033-634-2549)

4. 참고사항 : 상기 해양레저활동 허가필요수역에서 허가없이 수상레저활동 스킨다이빙, 스쿠버다이빙 등의 행위를 하거나 허가할 때에 붙인 조건을 위반한 자는 「해상교통안전법」 제113조 제3항 제13호에 따라 300만원 이하의 과태료가 부과됩니다.

부 칙

1. 이 고시는 발령한 날부터 시행한다.
2. 종전의 속초해양경찰서 고시 제2021-7호는 폐지한다.

해양레저활동 허가필요수역 [속초항]



해상교통안전법 시행령 제15조(해양레저활동의 허가)

[속초항 고시수역]

속초시 동북방 지점으로부터 조도 동단을 거쳐 그은 선내의 해면과 조도 남단에서 그은 선내의 해면

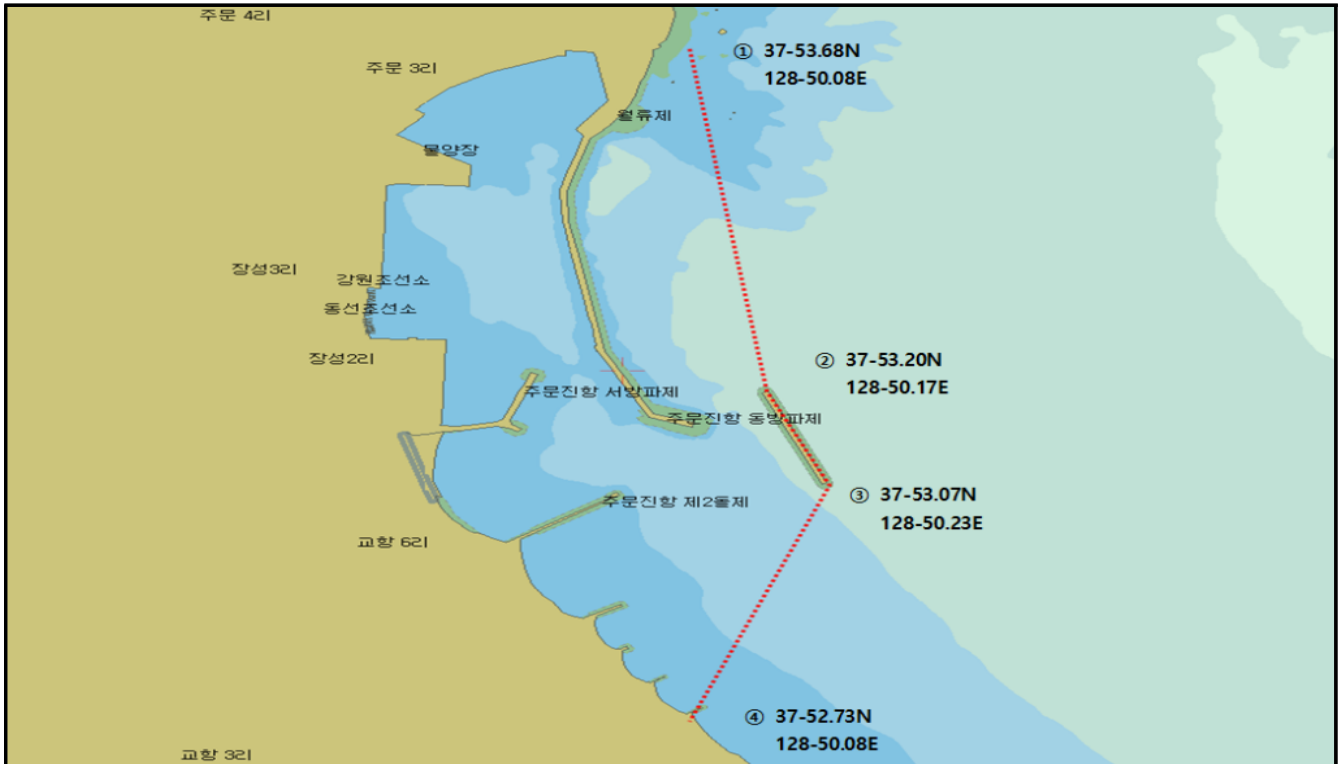
(— 선 내측수역)

1. 북위 38도 12분 47초, 동경 128도 36분 07초 (북위 38도 12.78, 동경 128도 36.12)
2. 북위 38도 11분 56초, 동경 128도 36분 52초 (북위 38도 11.93, 동경 128도 36.87)
3. 북위 38도 11분 50초, 동경 128도 36분 52초 (북위 38도 11.83, 동경 128도 36.87)
4. 북위 38도 11분 35초, 동경 128도 36분 07초 (북위 38도 11.58, 동경 128도 36.12)

해상교통안전법 시행령 제14조 제3항

- 『수상레저안전법』 제2조 제1호에 따른 수상레저활동
- 『수중레저활동의 안전 및 활성화 등에 관한 법률』 제2조 제2호에 따른 수중레저활동
- 『마리나항만의 조성 및 관리 등에 관한 법률』 제2조 제3호에 따른 마리나선박을 이용한 유람, 스포츠 또는 여가 행위
- 『유선 및 도선 사업법』 제2조 제1호에 따른 유선사업에 사용되는 선박을 이용한 고기 잡이, 관광 또는 그밖의 유락 행위

해양레저활동 허가필요수역 [주문진항]



해상교통안전법 시행령 제15조(해양레저활동의 허가)

[주문진항 고시수역]

주문진리 동단에서 남단으로 그은 선내의 해면

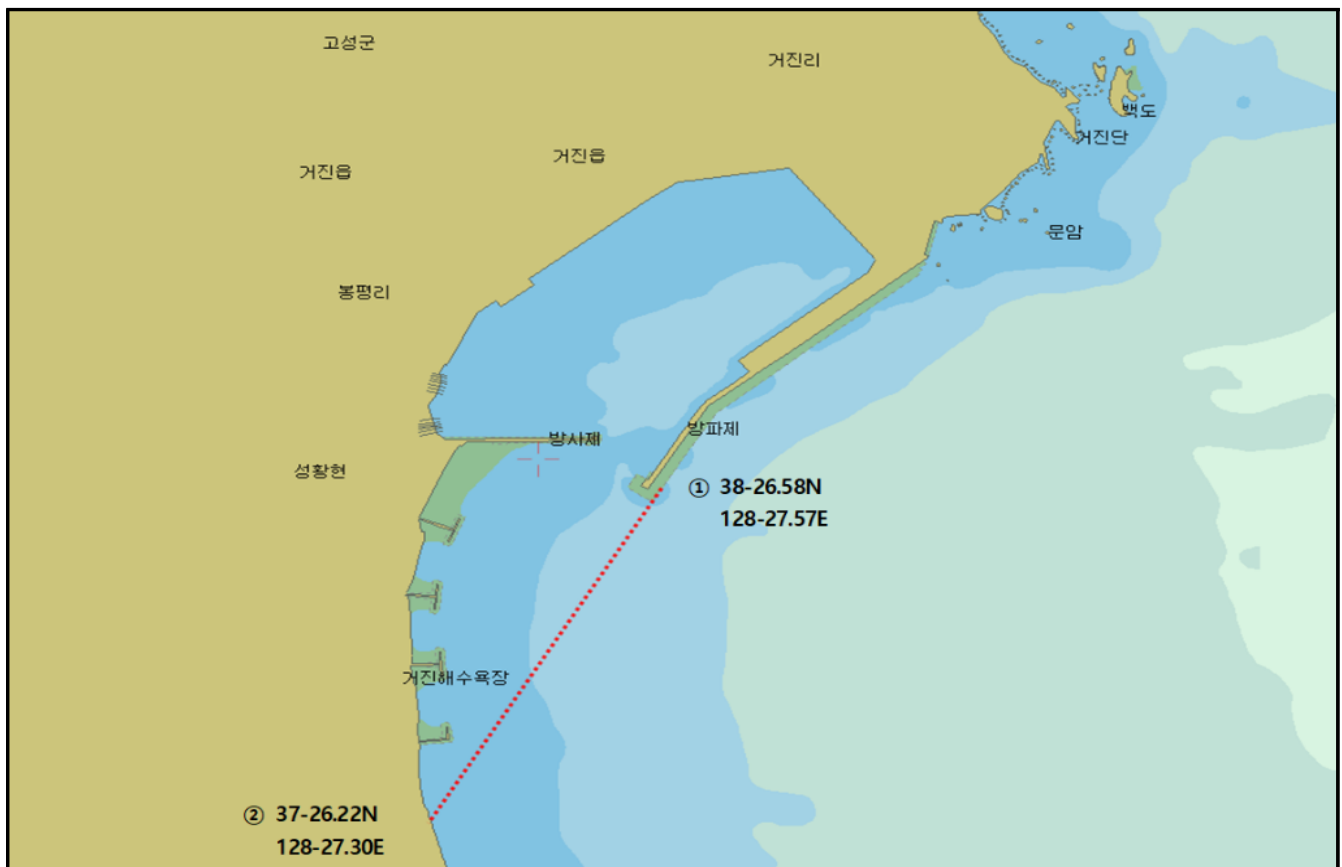
(— 선 내측수역)

1. 북위 37도 53분 41초, 동경 128도 50분 05초 (북위 38도 53.68, 동경 128도 50.08)
2. 북위 37도 53분 12초, 동경 128도 50분 10초 (북위 37도 53.20, 동경 128도 50.17)
3. 북위 37도 53분 04초, 동경 128도 50분 14초 (북위 37도 53.07, 동경 128도 50.23)
4. 북위 37도 52분 44초, 동경 128도 50분 05초 (북위 37도 52.73, 동경 128도 50.08)

해상교통안전법 시행령 제14조 제3항

- 『수상레저안전법』 제2조 제1호에 따른 수상레저활동
- 『수중레저활동의 안전 및 활성화 등에 관한 법률』 제2조 제2호에 따른 수중레저활동
- 『마리나항만의 조성 및 관리 등에 관한 법률』 제2조 제3호에 따른 마리나선박을 이용한 유람, 스포츠 또는 여가 행위
- 『유선 및 도선 사업법』 제2조 제1호에 따른 유선사업에 사용되는 선박을 이용한 고기잡이, 관광 또는 그밖의 유락 행위

해양레저활동 허가필요수역 (거진항)



해상교통안전법 시행령 제15조(해양레저활동의 허가)

[거진항 고시수역]

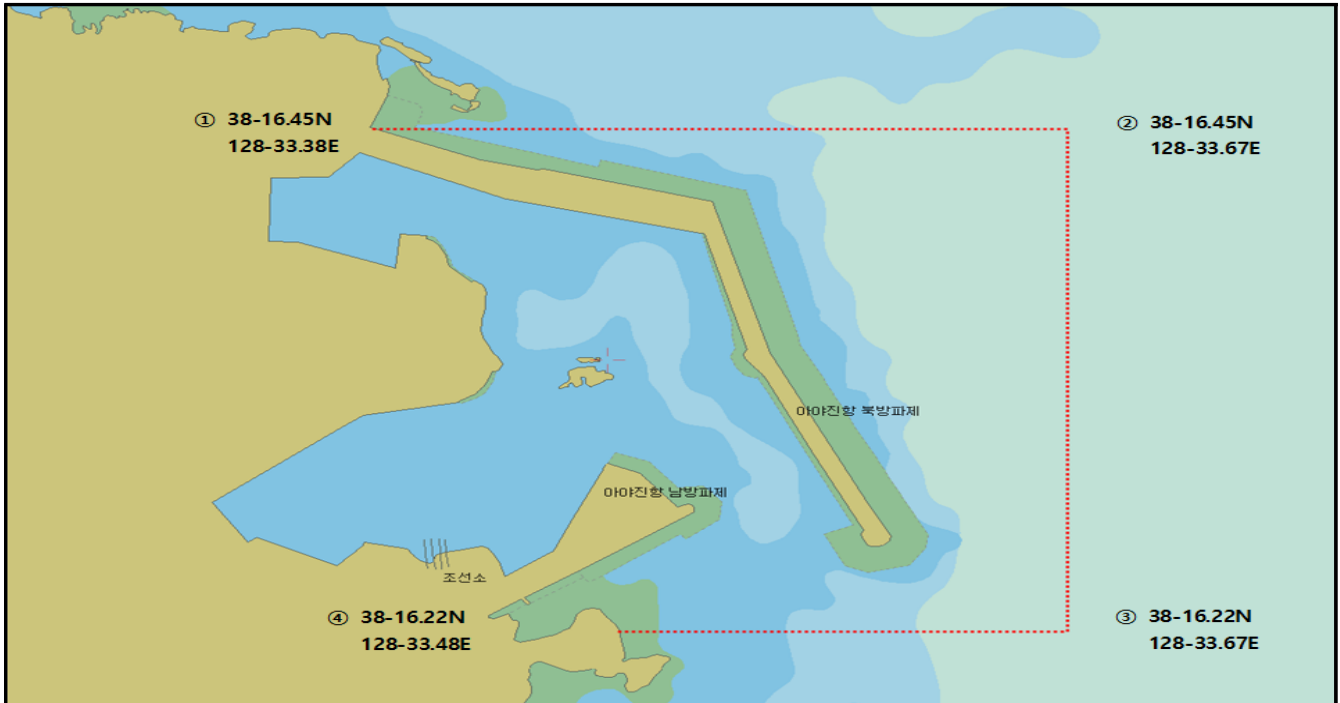
방파제 기점의 동남단과 자산천 좌안 도수제의 동남산을 연결한 선을 따라 형성된 공유수면
(— 선 내측수역)

1. 북위 38도 26분 35초, 동경 128도 27분 34초 (북위 38도 26.58, 동경 128도 27.57)
2. 북위 38도 26분 13초, 동경 128도 27분 18초 (북위 38도 26.22, 동경 128도 27.30)

해상교통안전법 시행령 제14조 제3항

- 『수상레저안전법』 제2조 제1호에 따른 수상레저활동
- 『수중레저활동의 안전 및 활성화 등에 관한 법률』 제2조 제2호에 따른 수중레저활동
- 『마리나항만의 조성 및 관리 등에 관한 법률』 제2조 제3호에 따른 마리나선박을 이용한 유람, 스포츠 또는 여가 행위
- 『유선 및 도선 사업법』 제2조 제1호에 따른 유선사업에 사용되는 선박을 이용한 고기잡이, 관광 또는 그밖의 유락 행위

해양레저활동 허가필요수역 [아야진항]



해상교통안전법 시행령 제15조(해양레저활동의 허가)

[아야진항 고시수역]

북방파제 기점 등대에서 정동으로 400m점(해상)과 이점에서 정남으로 450m점(해상)에 이르러 이점에서 직각으로 육지부를 각각 연결하는 선을 따라 형성된 공유수면

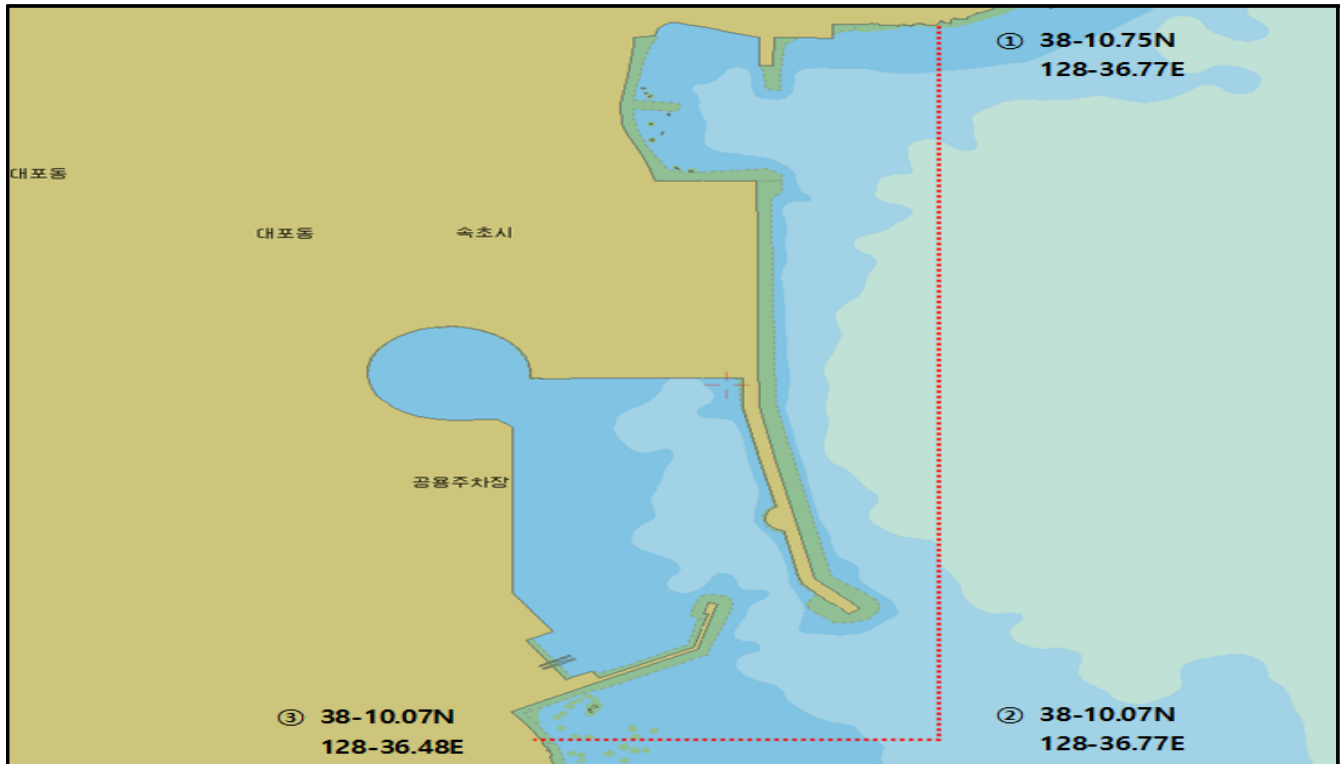
(— 선 내측수역)

1. 북위 38도 16분 27초, 동경 128도 33분 23초 (북위 38도 16.45, 동경 128도 33.38)
2. 북위 38도 16분 27초, 동경 128도 33분 40초 (북위 38도 16.45, 동경 128도 33.67)
3. 북위 38도 16분 13초, 동경 128도 33분 40초 (북위 38도 16.22, 동경 128도 33.67)
4. 북위 38도 16분 13초, 동경 128도 33분 29초 (북위 38도 16.22, 동경 128도 33.48)

해상교통안전법 시행령 제14조 제3항

- 『수상레저안전법』 제2조 제1호에 따른 수상레저활동
- 『수중레저활동의 안전 및 활성화 등에 관한 법률』 제2조 제2호에 따른 수중레저활동
- 『마리나항만의 조성 및 관리 등에 관한 법률』 제2조 제3호에 따른 마리나선박을 이용한 유람, 스포츠 또는 여가 행위
- 『유선 및 도선 사업법』 제2조 제1호에 따른 유선사업에 사용되는 선박을 이용한 고기잡이, 관광 또는 그밖의 유락 행위

해양레저활동 허가필요수역 (대포항)



해상교통안전법 시행령 제15조(해양레저활동의 허가)

[대포항 고시수역]

외옹치 방파제 기점에서 동측으로 200m 떨어진 점과 이점에서부터 정남측으로 1,280m점을 연결하고 이점에서 정서측으로 육지와 만나는 선을 따라 형성된 공유수면

(— 선 내측수역)

1. 북위 38도 10분 45초, 동경 128도 36분 46초 (북위 38도 10.75, 동경 128도 36.77)
2. 북위 38도 10분 04초, 동경 128도 36분 46초 (북위 38도 10.07, 동경 128도 36.77)
3. 북위 38도 10분 04초, 동경 128도 36분 29초 (북위 38도 10.07, 동경 128도 36.48)

해상교통안전법 시행령 제14조 제3항

- 『수상레저안전법』 제2조 제1호에 따른 수상레저활동
- 『수중레저활동의 안전 및 활성화 등에 관한 법률』 제2조 제2호에 따른 수중레저활동
- 『마리나항만의 조성 및 관리 등에 관한 법률』 제2조 제3호에 따른 마리나선박을 이용한 유람, 스포츠 또는 여가 행위
- 『유선 및 도선 사업법』 제2조 제1호에 따른 유선사업에 사용되는 선박을 이용한 고기잡이, 관광 또는 그밖의 유락 행위

해양레저활동 허가필요수역 (남해항)



해상교통안전법 시행령 제15조(해양레저활동의 허가)

[남해항 고시수역]

북방과제 기점에서 양지도를 경유한 600m점(해상), 이점에서 70° 방향으로 연결하는 선을 따라 형성된 공유수면

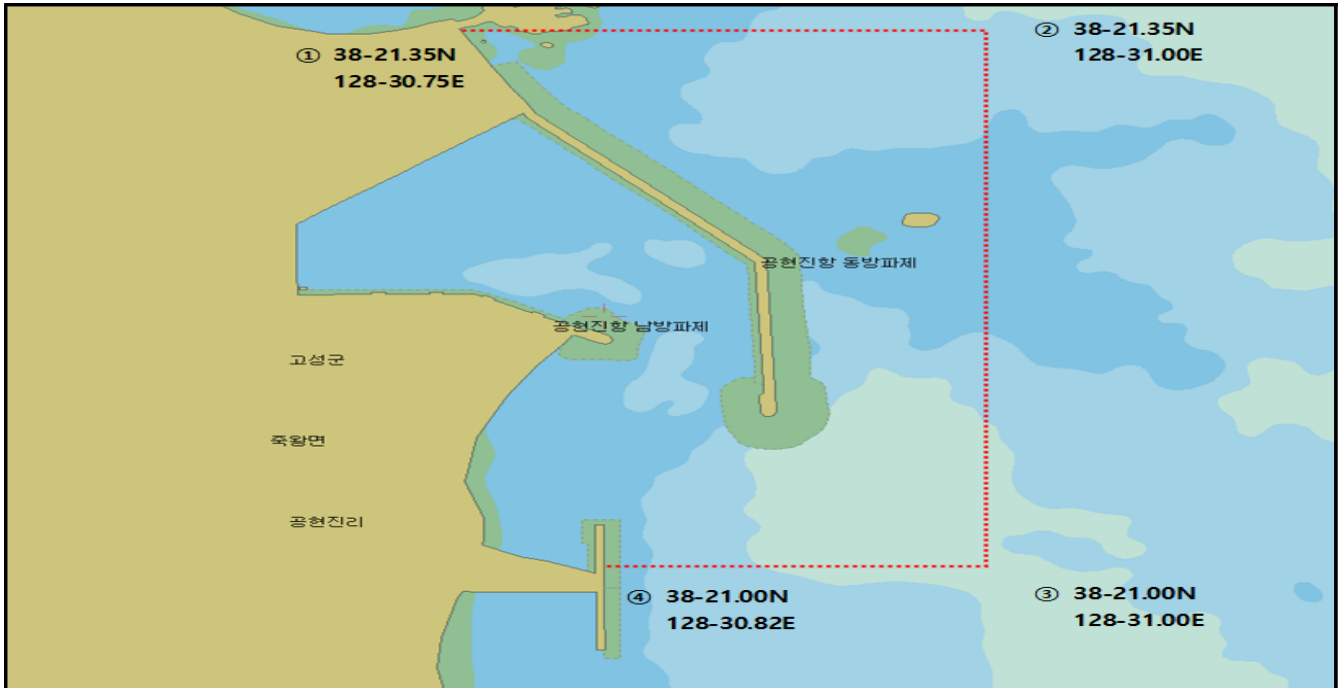
(— 선 내측수역)

1. 북위 37도 56분 42초, 동경 128도 47분 19초 (북위 37도 56.70, 동경 128도 47.32)
2. 북위 37도 56분 27초, 동경 128도 47분 35초 (북위 37도 56.45, 동경 128도 47.58)
3. 북위 37도 56분 22초, 동경 128도 47분 21초 (북위 37도 56.37, 동경 128도 47.35)

해상교통안전법 시행령 제14조 제3항

- 『수상레저안전법』 제2조 제1호에 따른 수상레저활동
- 『수중레저활동의 안전 및 활성화 등에 관한 법률』 제2조 제2호에 따른 수중레저활동
- 『마리나항만의 조성 및 관리 등에 관한 법률』 제2조 제3호에 따른 마리나선박을 이용한 유람, 스포츠 또는 여가 행위
- 『유선 및 도선 사업법』 제2조 제1호에 따른 유선사업에 사용되는 선박을 이용한 고기잡이, 관광 또는 그밖의 유락 행위

해양레저활동 허가필요수역 [공현진항]



해상교통안전법 시행령 제15조(해양레저활동의 허가)

[공현진항 고시수역]

동방파제 기점에서 동 방향으로 350m 이동한 점, 이점에서 남 방향으로 700m 이동한 점, 이점에서 서 방향으로 육지부를 연결하는 선을 따라 형성된 공유수면

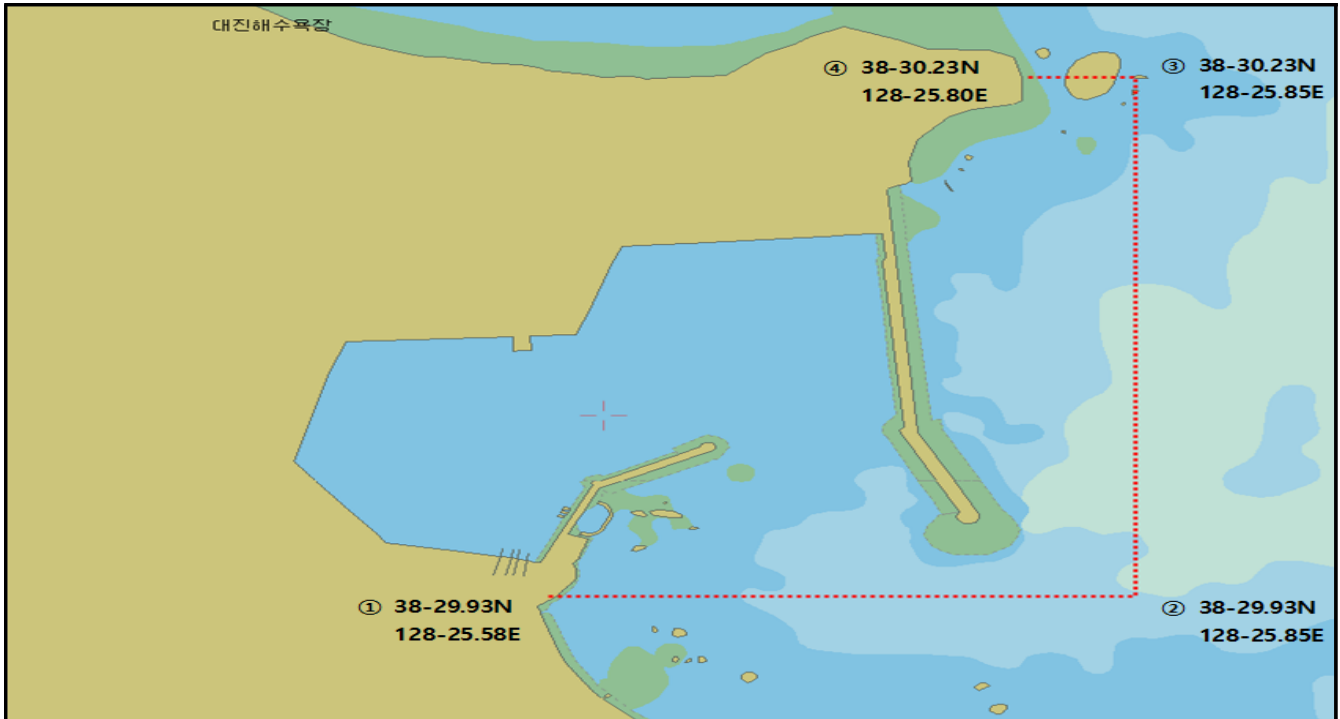
(— 선 내측수역)

1. 북위 38도 21분 21초, 동경 128도 30분 45초 (북위 38도 21.35, 동경 128도 30.75)
2. 북위 38도 21분 21초, 동경 128도 31분 00초 (북위 38도 21.35, 동경 128도 31.00)
3. 북위 38도 21분 00초, 동경 128도 31분 00초 (북위 38도 21.00, 동경 128도 31.00)
4. 북위 38도 21분 00초, 동경 128도 30분 49초 (북위 38도 21.00, 동경 128도 30.82)

해상교통안전법 시행령 제14조 제3항

- 『수상레저안전법』 제2조 제1호에 따른 수상레저활동
- 『수중레저활동의 안전 및 활성화 등에 관한 법률』 제2조 제2호에 따른 수중레저활동
- 『마리나항만의 조성 및 관리 등에 관한 법률』 제2조 제3호에 따른 마리나선박을 이용한 유람, 스포츠 또는 여가 행위
- 『유선 및 도선 사업법』 제2조 제1호에 따른 유선사업에 사용되는 선박을 이용한 고기잡이, 관광 또는 그밖의 유락 행위

해양레저활동 허가필요수역 (대진항)



해상교통안전법 시행령 제15조(해양레저활동의 허가)

[대진항 고시수역]

남방파제 기점에서 정동으로 그은 선과 북방파제 기점의 정남으로 그어 연결하는 선을 따라 형성된 공유수면

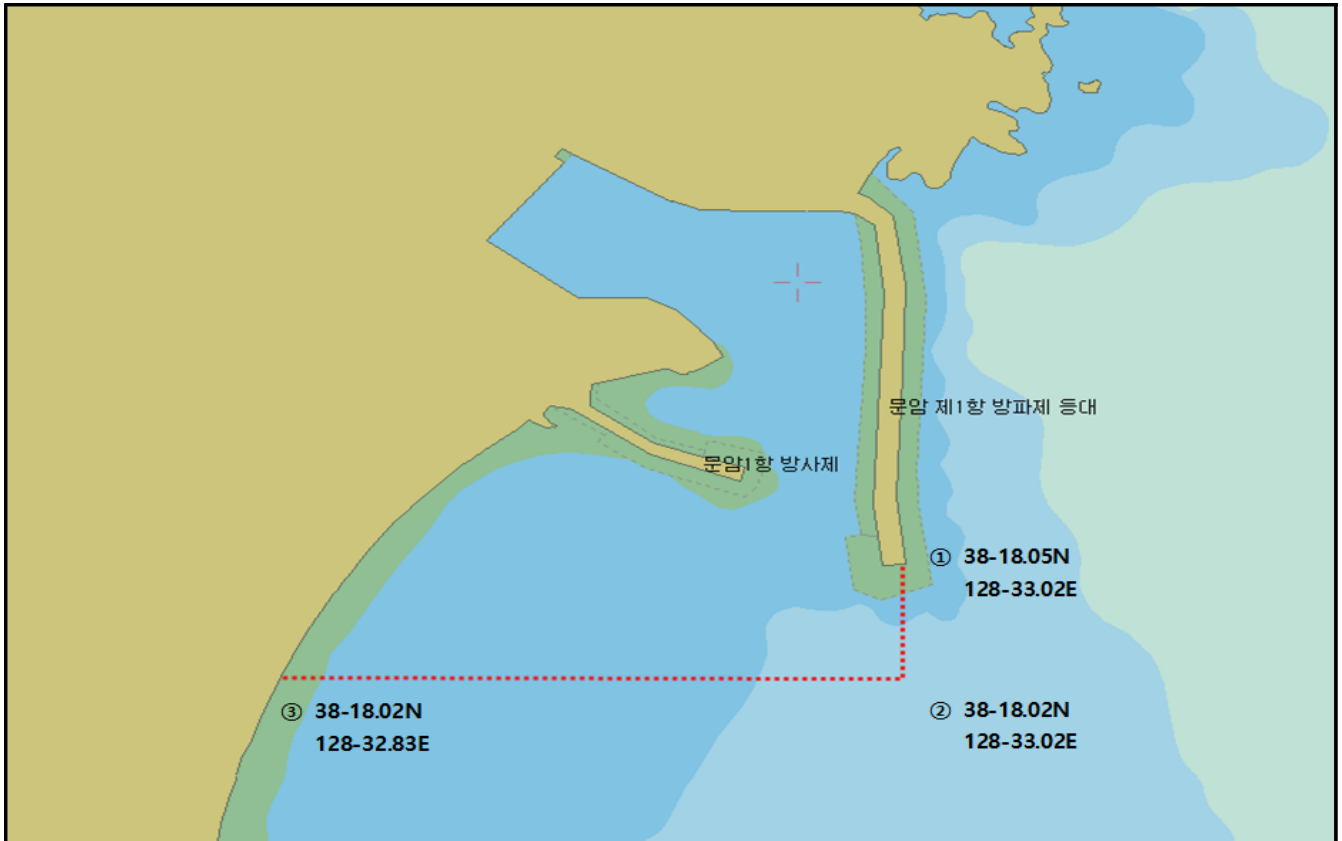
(— 선 내측수역)

1. 북위 38도 29분 56초, 동경 128도 25분 35초 (북위 38도 29.93, 동경 128도 25.58)
2. 북위 38도 29분 56초, 동경 128도 25분 51초 (북위 38도 29.93, 동경 128도 25.85)
3. 북위 38도 30분 14초, 동경 128도 25분 51초 (북위 38도 30.23, 동경 128도 25.85)
4. 북위 38도 30분 14초, 동경 128도 25분 48초 (북위 38도 30.23, 동경 128도 25.80)

해상교통안전법 시행령 제14조 제3항

- 『수상레저안전법』 제2조 제1호에 따른 수상레저활동
- 『수중레저활동의 안전 및 활성화 등에 관한 법률』 제2조 제2호에 따른 수중레저활동
- 『마리나항만의 조성 및 관리 등에 관한 법률』 제2조 제3호에 따른 마리나선박을 이용한 유람, 스포츠 또는 여가 행위
- 『유선 및 도선 사업법』 제2조 제1호에 따른 유선사업에 사용되는 선박을 이용한 고기잡이, 관광 또는 그밖의 유락 행위

해양레저활동 허가필요수역 [문암1리항]



해상교통안전법 시행령 제15조(해양레저활동의 허가)

[문암1리항 고시수역]

방파제 끝단 동측 지점에서 정남으로 85m점과 이점에서 직각으로 육지와 연결하는 선내수역

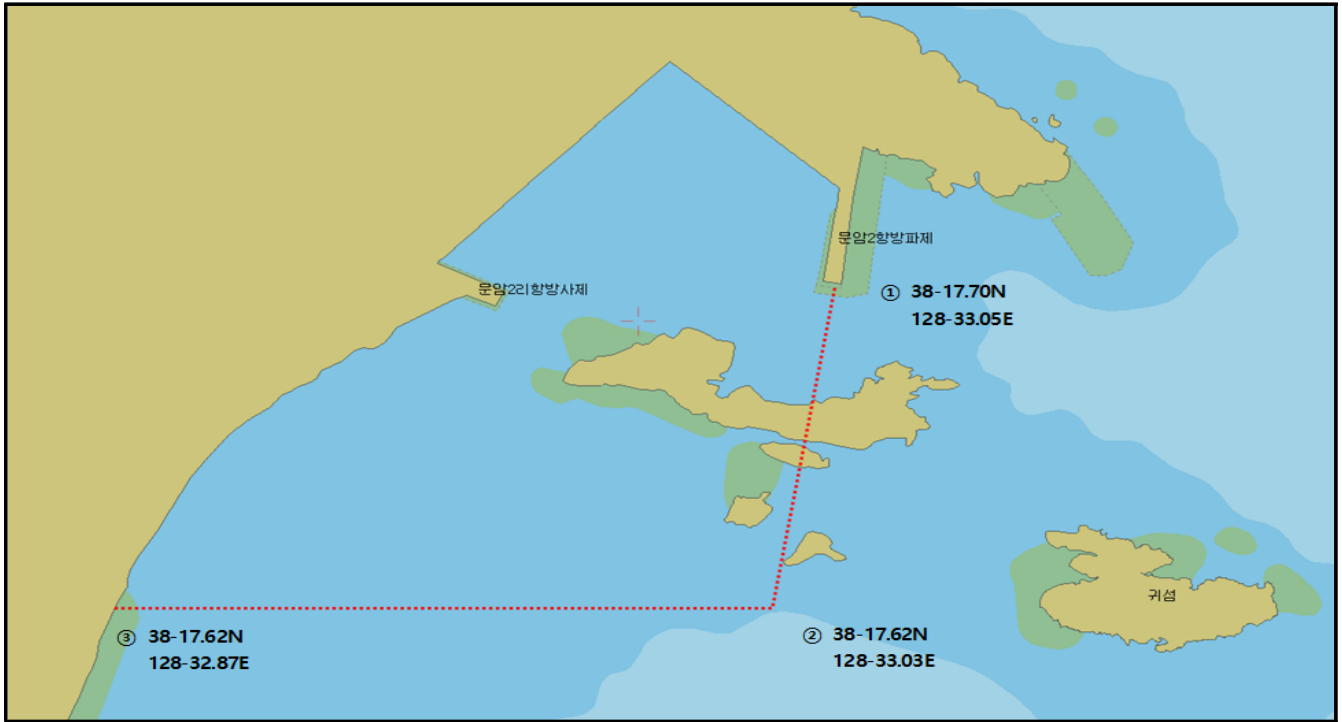
(— 선 내측수역)

1. 북위 38도 18분 03초, 동경 128도 33분 01초 (북위 38도 18.05, 동경 128도 33.02)
2. 북위 38도 18분 01초, 동경 128도 33분 01초 (북위 38도 18.02, 동경 128도 33.02)
3. 북위 38도 18분 01초, 동경 128도 32분 50초 (북위 38도 18.02, 동경 128도 32.83)

해상교통안전법 시행령 제14조 제3항

- 『수상레저안전법』 제2조 제1호에 따른 수상레저활동
- 『수중레저활동의 안전 및 활성화 등에 관한 법률』 제2조 제2호에 따른 수중레저활동
- 『마리나항만의 조성 및 관리 등에 관한 법률』 제2조 제3호에 따른 마리나선박을 이용한 유람, 스포츠 또는 여가 행위
- 『유선 및 도선 사업법』 제2조 제1호에 따른 유선사업에 사용되는 선박을 이용한 고기잡이, 관광 또는 그밖의 유락 행위

해양레저활동 허가필요수역 [문암2리항]



해상교통안전법 시행령 제15조(해양레저활동의 허가)

[문암2리항 고시수역]

방파제 끝단 동측 지점에서 방파제 연장선상 170m점과 이점에서 직각으로 육지와 연결하는 선내수역

(— 선 내측수역)

1. 북위 38도 17분 42초, 동경 128도 33분 03초 (북위 38도 17.70, 동경 128도 33.05)
2. 북위 38도 17분 37초, 동경 128도 33분 02초 (북위 38도 17.62, 동경 128도 33.03)
3. 북위 38도 17분 37초, 동경 128도 32분 52초 (북위 38도 17.62, 동경 128도 32.87)

해상교통안전법 시행령 제14조 제3항

- 『수상레저안전법』 제2조 제1호에 따른 수상레저활동
- 『수중레저활동의 안전 및 활성화 등에 관한 법률』 제2조 제2호에 따른 수중레저활동
- 『마리나항만의 조성 및 관리 등에 관한 법률』 제2조 제3호에 따른 마리나선박을 이용한 유람, 스포츠 또는 여가 행위
- 『유선 및 도선 사업법』 제2조 제1호에 따른 유선사업에 사용되는 선박을 이용한 고기잡이, 관광 또는 그밖의 유락 행위

해양레저활동 허가필요수역 [초도항]



해상교통안전법 시행령 제15조(해양레저활동의 허가)

[초도항 고시수역]

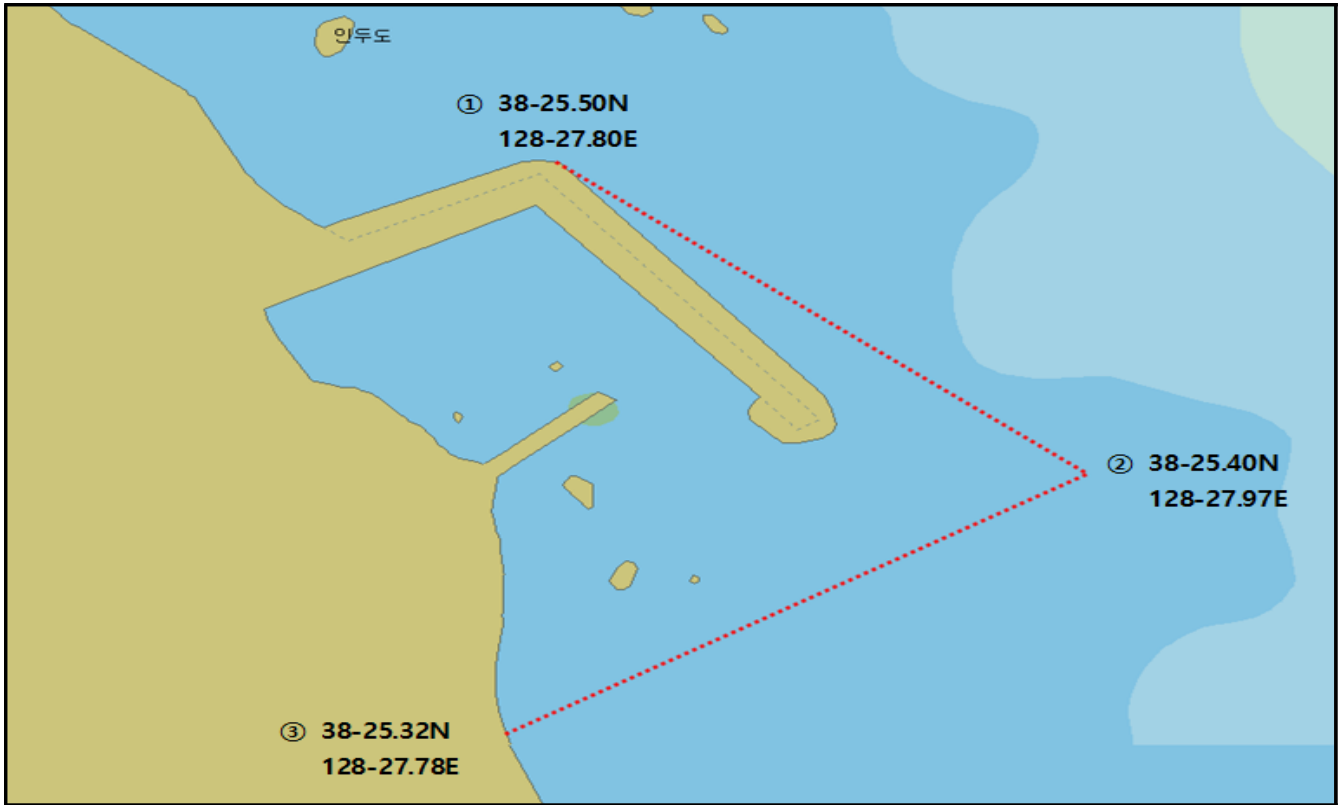
방과제 끝단 북동 지점에서 남서 50° 방향으로 그은 선이 해안선과 맞닿은 공유수면
(— 선 내측수역)

1. 북위 38도 29분 06초, 동경 128도 26분 24초 (북위 38도 29.10, 동경 128도 26.40)
2. 북위 38도 29분 04초, 동경 128도 26분 21초 (북위 38도 29.07, 동경 128도 26.35)

해상교통안전법 시행령 제14조 제3항

- 『수상레저안전법』 제2조 제1호에 따른 수상레저활동
- 『수중레저활동의 안전 및 활성화 등에 관한 법률』 제2조 제2호에 따른 수중레저활동
- 『마리나항만의 조성 및 관리 등에 관한 법률』 제2조 제3호에 따른 마리나선박을 이용한 유람, 스포츠 또는 여가 행위
- 『유선 및 도선 사업법』 제2조 제1호에 따른 유선사업에 사용되는 선박을 이용한 고기잡이, 관광 또는 그밖의 유락 행위

해양레저활동 허가필요수역 (반암항)



해상교통안전법 시행령 제15조(해양레저활동의 허가)

[반암항 고시수역]

북방과제 기점에서 남동 125° 방향으로 300m 이동한 점, 이 점에서 남서 240° 방향으로 310m 이동한 점이 해안선과 맞닿은 공유수면

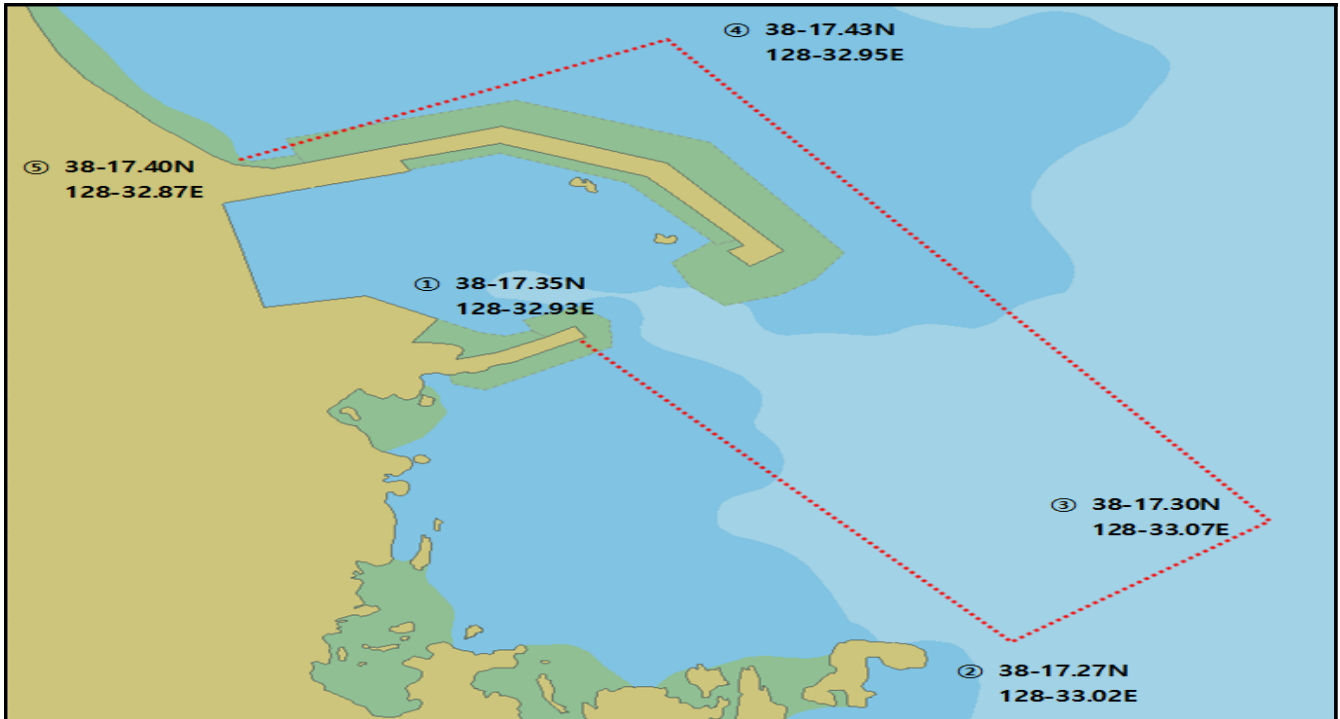
(— 선 내측수역)

1. 북위 38도 25분 30초 동경 128도 27분 48초 (북위 38도 25.50, 동경 128도 27.80)
2. 북위 38도 25분 24초 동경 128도 27분 58초 (북위 38도 25.40, 동경 128도 27.97)
3. 북위 38도 25분 19초 동경 128도 27분 47초 (북위 38도 25.32, 동경 128도 27.78)

해상교통안전법 시행령 제14조 제3항

- 『수상레저안전법』 제2조 제1호에 따른 수상레저활동
- 『수중레저활동의 안전 및 활성화 등에 관한 법률』 제2조 제2호에 따른 수중레저활동
- 『마리나항만의 조성 및 관리 등에 관한 법률』 제2조 제3호에 따른 마리나선박을 이용한 유람, 스포츠 또는 여가 행위
- 『유선 및 도선 사업법』 제2조 제1호에 따른 유선사업에 사용되는 선박을 이용한 고기잡이, 관광 또는 그밖의 유락 행위

해양레저활동 허가필요수역 (교암항)



해상교통안전법 시행령 제15조(해양레저활동의 허가)

[교암항 고시수역]

남방과제 기점에서 남동 145°방향으로 200m 이동한 점, 이 점에서 북동 55°방향으로 100m 이동한 점, 이 점에서 북서 325°방향으로 300m 이동한 점, 이점에서 남서 250°방향으로 그은 선이 해안선과 맞닿은 공유수면

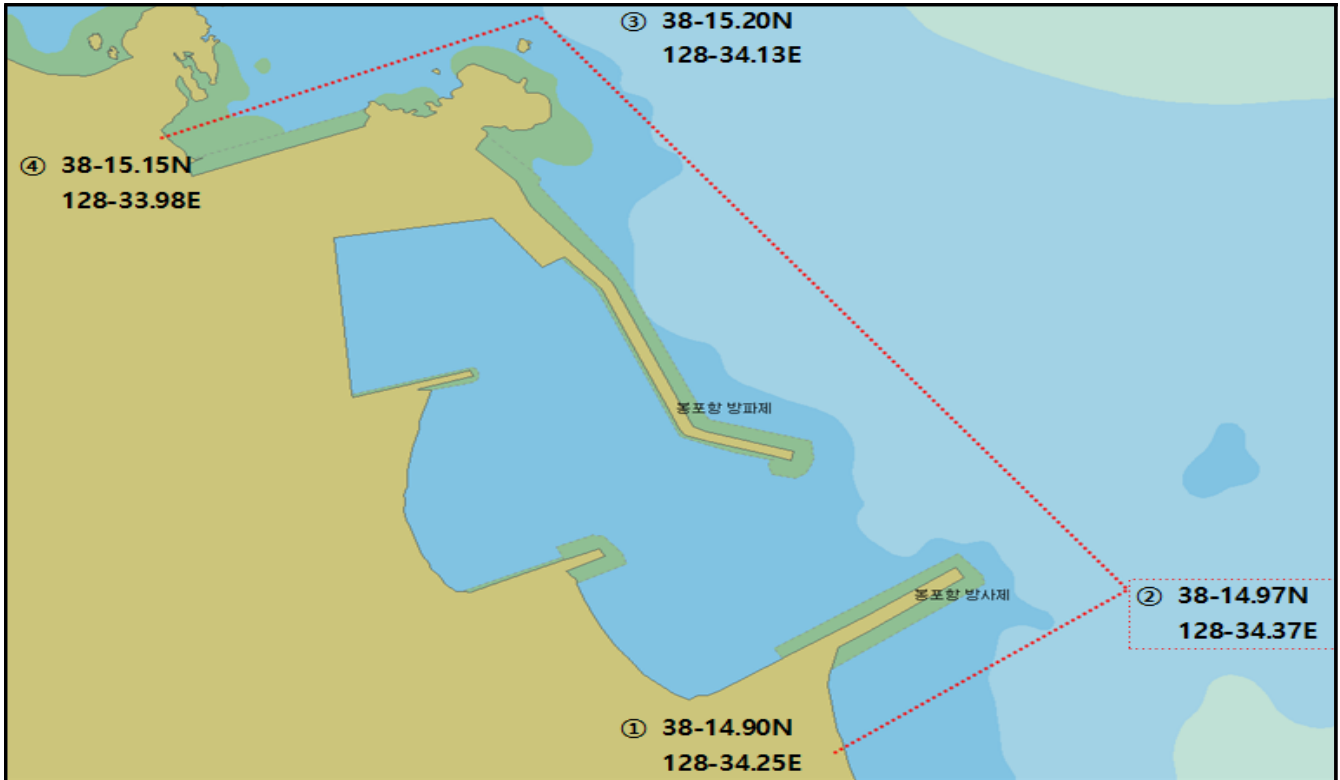
(— 선 내측수역)

1. 북위 38도 17분 21초 동경 128도 32분 56초 (북위 38도 17.35, 동경 128도 32.93)
2. 북위 38도 17분 16초 동경 128도 33분 01초 (북위 38도 17.27, 동경 128도 33.02)
3. 북위 38도 17분 18초 동경 128도 33분 04초 (북위 38도 17.30, 동경 128도 33.07)
4. 북위 38도 17분 26초 동경 128도 32분 57초 (북위 38도 17.43, 동경 128도 32.95)
5. 북위 38도 17분 24초 동경 128도 32분 52초 (북위 38도 17.40, 동경 128도 32.87)

해상교통안전법 시행령 제14조 제3항

- 『수상레저안전법』 제2조 제1호에 따른 수상레저활동
- 『수중레저활동의 안전 및 활성화 등에 관한 법률』 제2조 제2호에 따른 수중레저활동
- 『마리나항만의 조성 및 관리 등에 관한 법률』 제2조 제3호에 따른 마리나선박을 이용한 유람, 스포츠 또는 여가 행위
- 『유선 및 도선 사업법』 제2조 제1호에 따른 유선사업에 사용되는 선박을 이용한 고기잡이, 관광 또는 그밖의 유락 행위

해양레저활동 허가필요수역 (봉포항)



해상교통안전법 시행령 제15조(해양레저활동의 허가)

[봉포항 고시수역]

남방과제 기점에서 북동 55° 방향으로 210m 이동한 점, 이점에서 북서 320° 방향으로 550m 이동한 점, 이 점에서 남서 245° 방향으로 그은 선이 해안선과 맞닿은 공유수면

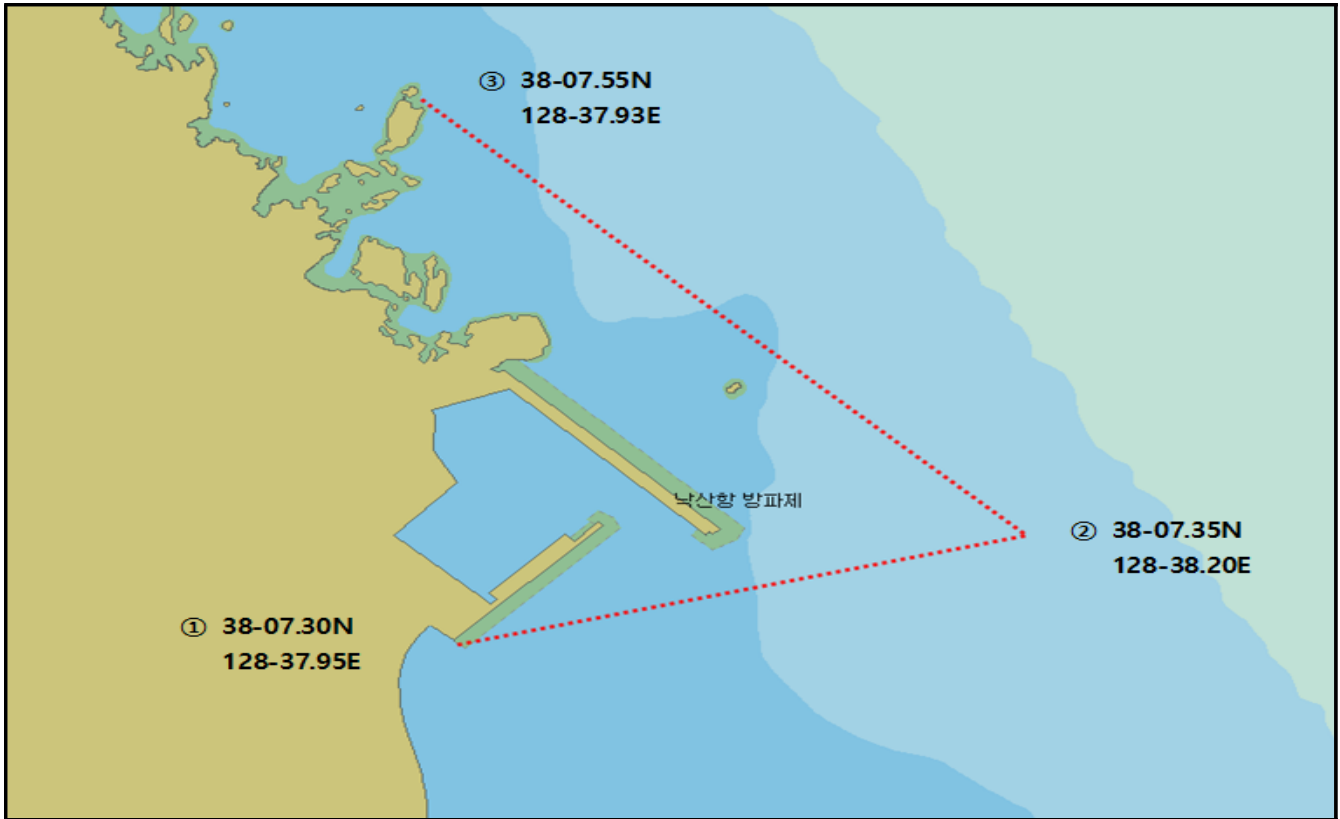
(— 선 내측수역)

1. 북위 38도 14분 54초 동경 128도 34분 15초 (북위 38도 14.90, 동경 128도 34.25)
2. 북위 38도 14분 58초 동경 128도 34분 22초 (북위 38도 14.97, 동경 128도 34.37)
3. 북위 38도 15분 12초 동경 128도 34분 08초 (북위 38도 15.20, 동경 128도 34.13)
4. 북위 38도 15분 09초 동경 128도 33분 59초 (북위 38도 15.15, 동경 128도 33.98)

해상교통안전법 시행령 제14조 제3항

- 『수상레저안전법』 제2조 제1호에 따른 수상레저활동
- 『수중레저활동의 안전 및 활성화 등에 관한 법률』 제2조 제2호에 따른 수중레저활동
- 『마리나항만의 조성 및 관리 등에 관한 법률』 제2조 제3호에 따른 마리나선박을 이용한 유람, 스포츠 또는 여가 행위
- 『유선 및 도선 사업법』 제2조 제1호에 따른 유선사업에 사용되는 선박을 이용한 고기잡이, 관광 또는 그밖의 유락 행위

해양레저활동 허가필요수역 (낙산항)



해상교통안전법 시행령 제15조(해양레저활동의 허가)

[낙산항 고시수역]

남방파제 기점에서 75° 방향으로 350m 이동한 점, 이 점에서 북서 315°방향으로 530m 이동한 점과 맞닿은 공유수면

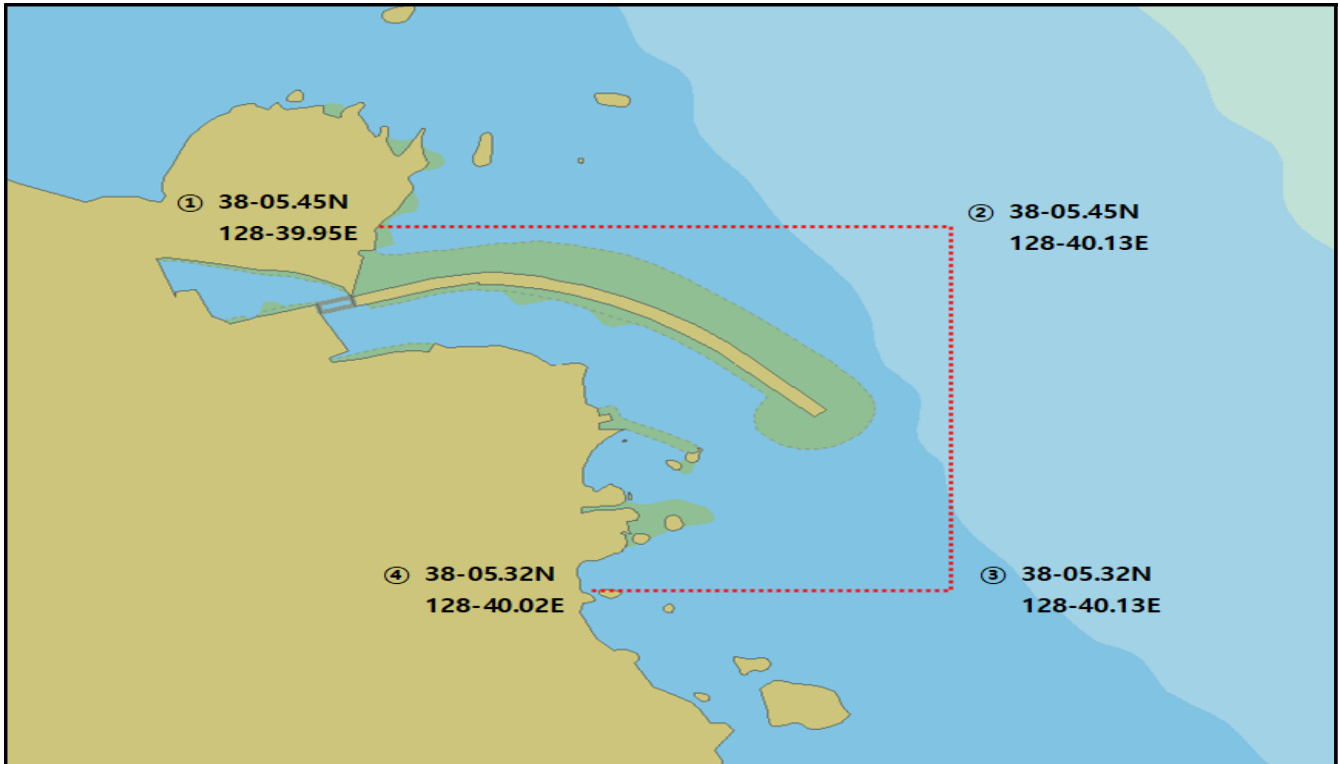
(— 선 내측수역)

1. 북위 38도 07분 18초 동경 128도 37분 57초 (북위 38도 07.30, 동경 128도 37.95)
2. 북위 38도 07분 21초 동경 128도 38분 12초 (북위 38도 07.35, 동경 128도 38.20)
3. 북위 38도 07분 33초 동경 128도 37분 56초 (북위 38도 07.55, 동경 128도 37.93)

해상교통안전법 시행령 제14조 제3항

- 『수상레저안전법』 제2조 제1호에 따른 수상레저활동
- 『수중레저활동의 안전 및 활성화 등에 관한 법률』 제2조 제2호에 따른 수중레저활동
- 『마리나항만의 조성 및 관리 등에 관한 법률』 제2조 제3호에 따른 마리나선박을 이용한 유람, 스포츠 또는 여가 행위
- 『유선 및 도선 사업법』 제2조 제1호에 따른 유선사업에 사용되는 선박을 이용한 고기잡이, 관광 또는 그밖의 유락 행위

해양레저활동 허가필요수역 [오산항]



해상교통안전법 시행령 제15조(해양레저활동의 허가)

[오산항 고시수역]

북방과제 기점에서 정동 90° 방향으로 250m이동한 점, 이 점에서 정남 180° 방향으로 250m 이동한 점, 이 점에서 정서 270° 방향으로 그은 선이 해안선과 맞닿은 공유수면

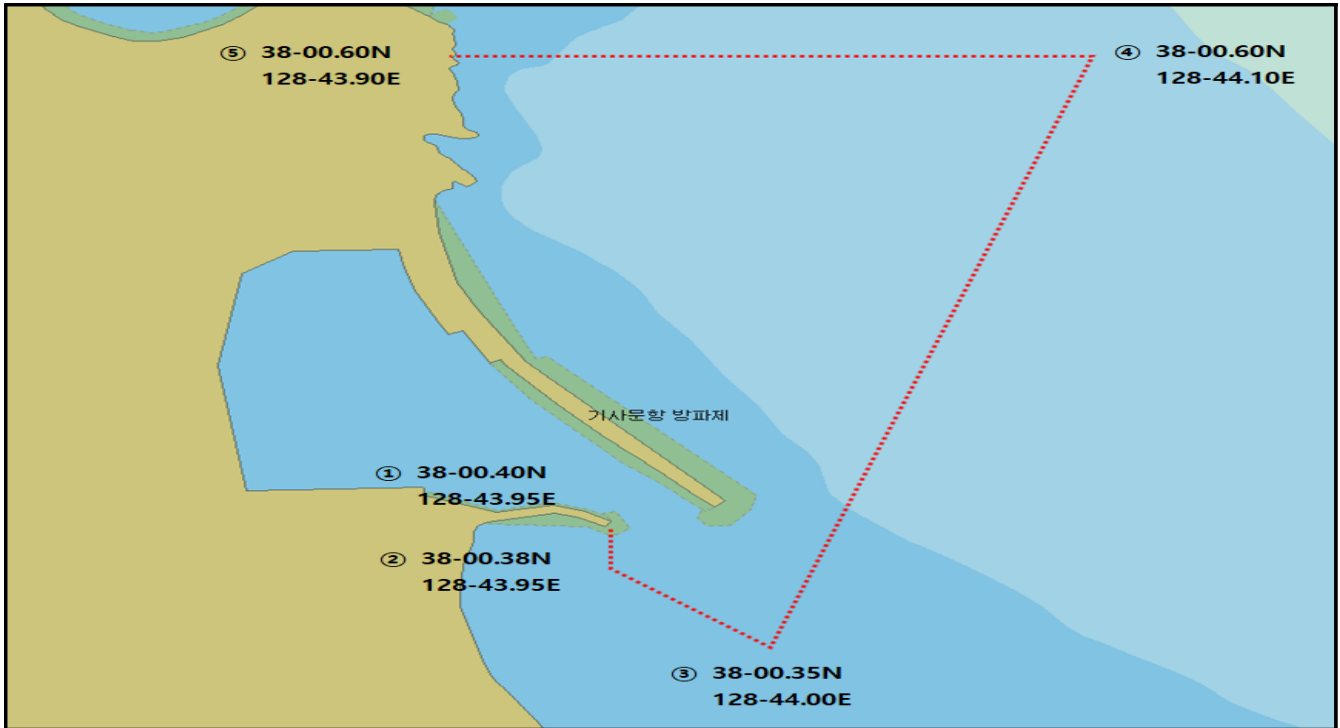
(— 선 내측수역)

1. 북위 38도 05분 27초 동경 128도 39분 57초 (북위 38도 05.45, 동경 128도 39.95)
2. 북위 38도 05분 27초 동경 128도 40분 08초 (북위 38도 05.45, 동경 128도 40.13)
3. 북위 38도 05분 19초 동경 128도 40분 08초 (북위 38도 05.32, 동경 128도 40.13)
4. 북위 38도 05분 19초 동경 128도 40분 01초 (북위 38도 05.32, 동경 128도 40.02)

해상교통안전법 시행령 제14조 제3항

- 『수상레저안전법』 제2조 제1호에 따른 수상레저활동
- 『수중레저활동의 안전 및 활성화 등에 관한 법률』 제2조 제2호에 따른 수중레저활동
- 『마리나항만의 조성 및 관리 등에 관한 법률』 제2조 제3호에 따른 마리나선박을 이용한 유람, 스포츠 또는 여가 행위
- 『유선 및 도선 사업법』 제2조 제1호에 따른 유선사업에 사용되는 선박을 이용한 고기잡이, 관광 또는 그밖의 유락 행위

해양레저활동 허가필요수역 (기사문항)



해상교통안전법 시행령 제15조(해양레저활동의 허가)

[기사문항 고시수역]

남방파제 기점에서 정남 180°방향으로 60m 이동한 점에서 남동 115° 방향으로 100m 이동한점, 이점에서 북동 15° 방향으로 470m 이동한점, 이점에서 정서 270° 방향으로 육지부를 연결한 선을 따라 형성된 공유수면

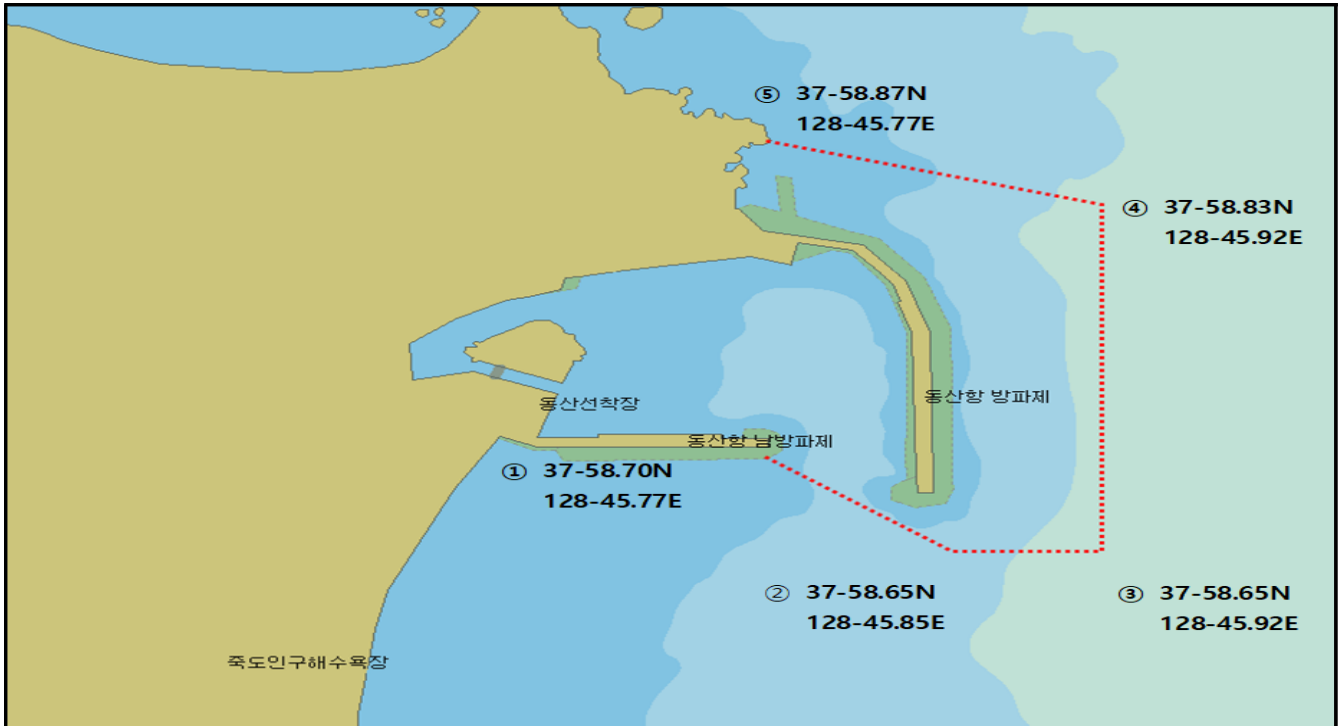
(— 선 내측수역)

1. 북위 38도 00분 24초 동경 128도 43분 57초 (북위 38도 00.40, 동경 128도 43.95)
2. 북위 38도 00분 23초 동경 128도 43분 57초 (북위 38도 00.38, 동경 128도 43.95)
3. 북위 38도 00분 21초 동경 128도 44분 00초 (북위 38도 00.35, 동경 128도 44.00)
4. 북위 38도 00분 36초 동경 128도 44분 06초 (북위 38도 00.60, 동경 128도 44.10)
5. 북위 38도 00분 36초 동경 128도 43분 54초 (북위 38도 00.60, 동경 128도 43.90)

해상교통안전법 시행령 제14조 제3항

- 『수상레저안전법』 제2조 제1호에 따른 수상레저활동
- 『수중레저활동의 안전 및 활성화 등에 관한 법률』 제2조 제2호에 따른 수중레저활동
- 『마리나항만의 조성 및 관리 등에 관한 법률』 제2조 제3호에 따른 마리나선박을 이용한 유람, 스포츠 또는 여가 행위
- 『유선 및 도선 사업법』 제2조 제1호에 따른 유선사업에 사용되는 선박을 이용한 고기잡이, 관광 또는 그밖의 유락 행위

해양레저활동 허가필요수역 (동산항)



해양교통안전법 시행령 제15조(해양레저활동의 허가)

[동산항 고시수역]

남방파제 기점에서 남동 135°방향 150m 이동한 점, 이 점에서 정동 90°방향 100m 이동한 점, 이 점에서 정북 00°방향 350m 이동한 점, 이 점에서 북서 280°방향으로 육지부를 연결한 선을 따라 형성된 공유수면

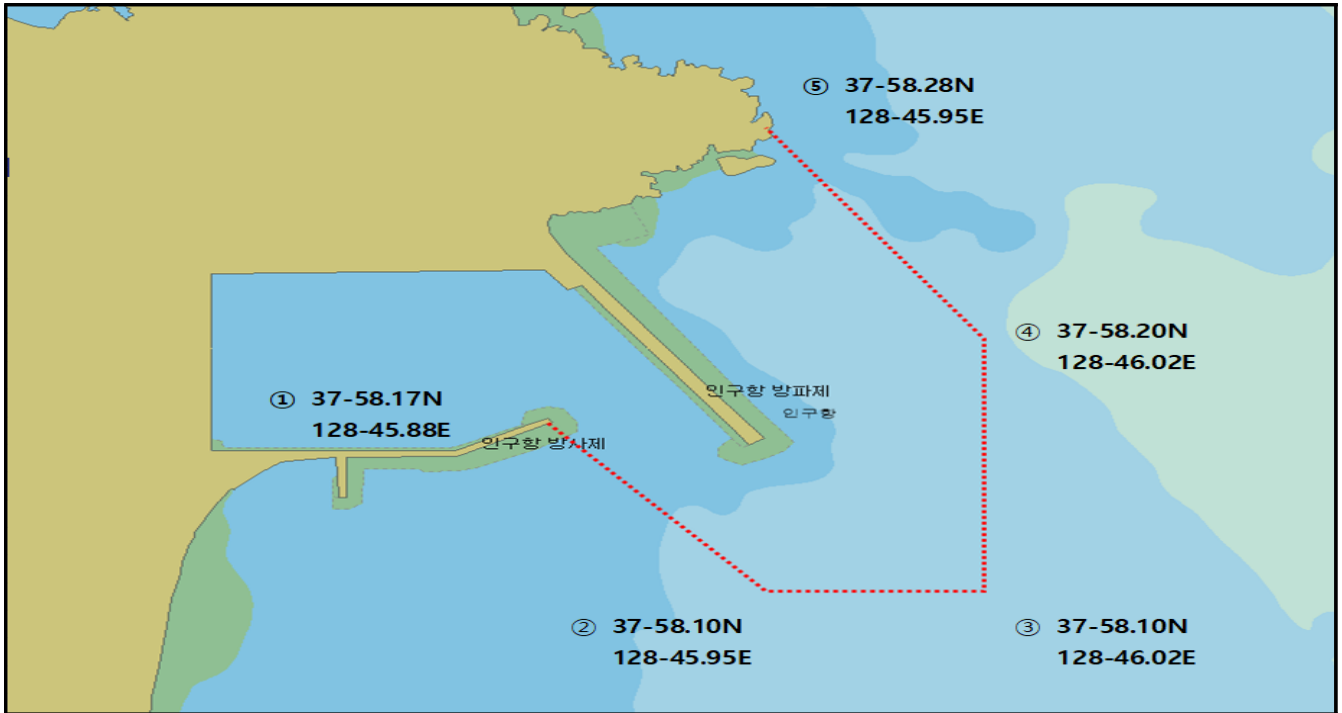
(— 선 내측수역)

1. 북위 37도 58분 42초 동경 128도 45분 46초 (북위 37도 58.70, 동경 128도 45.77)
2. 북위 37도 58분 39초 동경 128도 45분 51초 (북위 37도 58.65, 동경 128도 45.85)
3. 북위 37도 58분 39초 동경 128도 45분 55초 (북위 37도 58.65, 동경 128도 45.92)
4. 북위 37도 58분 50초 동경 128도 45분 55초 (북위 37도 58.83, 동경 128도 45.92)
5. 북위 37도 58분 52초 동경 128도 45분 46초 (북위 37도 58.87, 동경 128도 45.77)

해양교통안전법 시행령 제14조 제3항

- 『수상레저안전법』 제2조 제1호에 따른 수상레저활동
- 『수중레저활동의 안전 및 활성화 등에 관한 법률』 제2조 제2호에 따른 수중레저활동
- 『마리나항만의 조성 및 관리 등에 관한 법률』 제2조 제3호에 따른 마리나선박을 이용한 유람, 스포츠 또는 여가 행위
- 『유선 및 도선 사업법』 제2조 제1호에 따른 유선사업에 사용되는 선박을 이용한 고기잡이, 관광 또는 그밖의 유락 행위

해양레저활동 허가필요수역 (인구항)



해상교통안전법 시행령 제15조(해양레저활동의 허가)

[인구항 고시수역]

남방파제 기점에서 남동 145°방향 160m 이동한 점, 이 점에서 정동 90°방향 100m 이동한 점, 이 점에서 정북 00°방향 200m 이동한 점, 이 점에서 북서 325°방향으로 육지부를 연결한 선을 따라 형성된 공유수면

(— 선 내측수역)

1. 북위 37도 58분 10초 동경 128도 45분 53초 (북위 37도 58.17, 동경 128도 45.88)
2. 북위 37도 58분 06초 동경 128도 45분 57초 (북위 37도 58.10, 동경 128도 45.95)
3. 북위 37도 58분 06초 동경 128도 46분 01초 (북위 37도 58.10, 동경 128도 46.02)
4. 북위 37도 58분 12초 동경 128도 46분 01초 (북위 37도 58.20, 동경 128도 46.02)
5. 북위 37도 58분 17초 동경 128도 45분 57초 (북위 37도 58.28, 동경 128도 45.95)

해상교통안전법 시행령 제14조 제3항

- 『수상레저안전법』 제2조 제1호에 따른 수상레저활동
- 『수중레저활동의 안전 및 활성화 등에 관한 법률』 제2조 제2호에 따른 수중레저활동
- 『마리나항만의 조성 및 관리 등에 관한 법률』 제2조 제3호에 따른 마리나선박을 이용한 유람, 스포츠 또는 여가 행위
- 『유선 및 도선 사업법』 제2조 제1호에 따른 유선사업에 사용되는 선박을 이용한 고기잡이, 관광 또는 그밖의 유락 행위