

## ●포항해양경찰서고시 제2023-26호

해사안전법 제34조제3항 및 같은 법 시행령 제10조 의거 해양레저활동 허가필요수역을 다음과 같이 지정하여 고시하오니, 허가필요수역으로 고시된 수역에서 해양레저활동 행위(해사안전법 시행령 제10조 제3항의 행위)를 하려는 자는 사전에 포항해양경찰서장의 허가를 받으시기 바랍니다.

2023년 11월 02일

포항해양경찰서장

### (포항해양경찰서) 해양레저활동 허가필요수역 고시

#### 1. 해양레저활동 허가필요수역

연번	항구명	소재지	항만구분	고 시 수 역(WGS-84)
1	포항항	경북 포항시	무역항	<p>경북 포항시 북구 흥해읍 용한리 동단(36-07-15N, 129-24-58E)에서 36-07-15N, 129-29-44E 해점을 거쳐 포항시 남구 동해면 술미 (36-01-23N, 129-29-44E) 지점을 순차적으로 연결한 선 안의 수역. 다만, 다음 각 목의 수역을 제외한다</p> <p>가. 영일만항 어항방파제 굴곡부지점(36-06-48N, 129-26-13E) 으로부터 024° 로 그은 선과 항계선이 만나는 해점 (36-07-15N, 129-26-28E)을 연결한 선에서 연안에 인접한 수역</p> <p>나. 포항구항 북방파제 끝단 붉은 등대에서 직선거리 240m 안쪽지점 (36-02-51N, 129-22-59E) 으로부터 여남갑 남동방향 400m 해점 (36-04-22N, 129-25-22E) 으 그은 선에서 029° 로 그은 선과, 포항시 북구 흥해읍 우목항 방파제(36-05-43N, 129-25-36E)에서 155° 방향 36-05-30N, 129-25-44E 해점으로 그은 선과 이 해점에서 090° 방향 연장선이 만나는 해점 (36-05-30N, 129-26-10E)을 연결한 선에서 연안에 인접한 수역</p> <p>다. 포항구항 남방파제 끝단에서 형산강하구 방파제 끝단의 연장방향 500m 해점(36-02-07N, 129-23-30E)을 지나 포스코 포항제철소 호안(기슭·제방 보호시설)과 연결한 선 안의 수역</p> <p>라. 포항시 남구 청림동 냉천교 끝단 연장선 지점인 포항신항 남방파제 굴곡부지점(36-00-40N, 129-25-22E)에서 포항시 남구 동해면 임곡리 큰방파제 끝단 북서방향 500m 해점(36-00-05N, 129-27-00E)을 연결한 선과 포항시 남구 동해면 술미에서 정북방향 1,400m 해점 (36-02-08N, 129-29-44E) 항계를 연결한 선에서 연안에 인접한 수역</p>

2	구룡포항	경북 포항시 남구 구룡포읍 구룡포리	연안항	경북 포항시 남구 구룡포6리 방파제 끝단(35-59-21N, 129-33-56E)과 구룡포항 남방파제 끝단(35-59-08N, 129-33-37E)을 연결한 선 안의 수역
3	양포항	경북 포항시 남구 장기면 양포리	국가어항	경북 포항시 남구 장기면 양포리 동측 끝단(35-52-55N, 129-31-39E) 으로부터 남측 양포등대 끝단(35-52-14N, 129-32-04E)을 연결한 선 안의 수역
4	감포항	경북 경주시 감포읍 감포리	국가어항	경북 경주시 감포읍 감포리 송대말 끝단(35-48-24N, 129-30-41E)과 남서 방향 지점(35-47-36N, 129-30-03E)을 연결한 선 안의 수역
5	월포항	경북 포항시 북구 청하면 월포리	마을공동어항	경북 포항시 북구 청하면 월포리 동방파제 끝단(36-12-25N, 129-22-40E), 남방파제 끝단(36-12-24N, 129-22-34E), 서방파제 끝단(36-12-25N, 129-22-30E)을 순차적으로 연결한 선 안의 수역

※ 고시 수역은 항만 및 어항을 모두 포함한다.

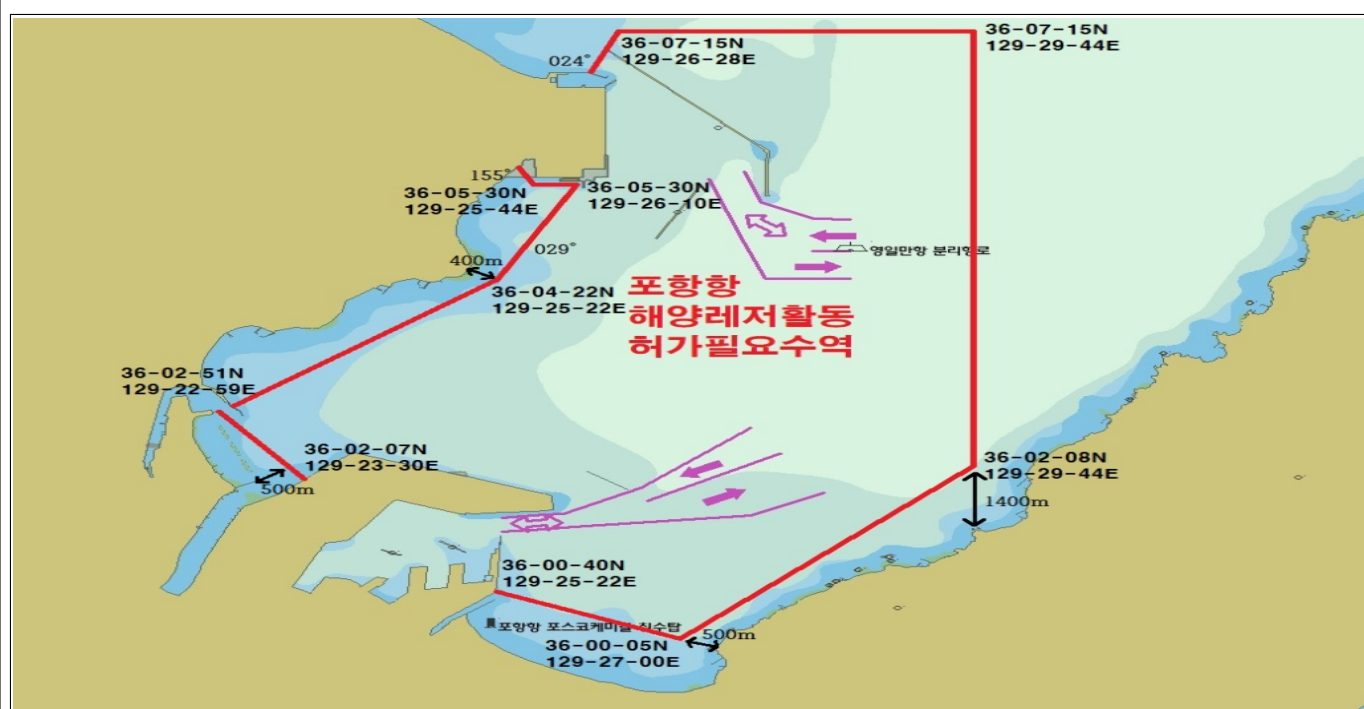
## 2. 재검토 기한

- 포항해양경찰서장은 이 고시에 대하여 「훈령·예규 등의 발령 및 관리에 관한 규정」에 따라 2021년 1월 1일 기준으로 매 3년이 되는 시점(매 3년째의 12월 31일까지를 말한다)마다 그 타당성을 검토하여 개선 등의 조치를 하여야 한다.

## 부 칙

이 고시는 발령한 날부터 시행한다.

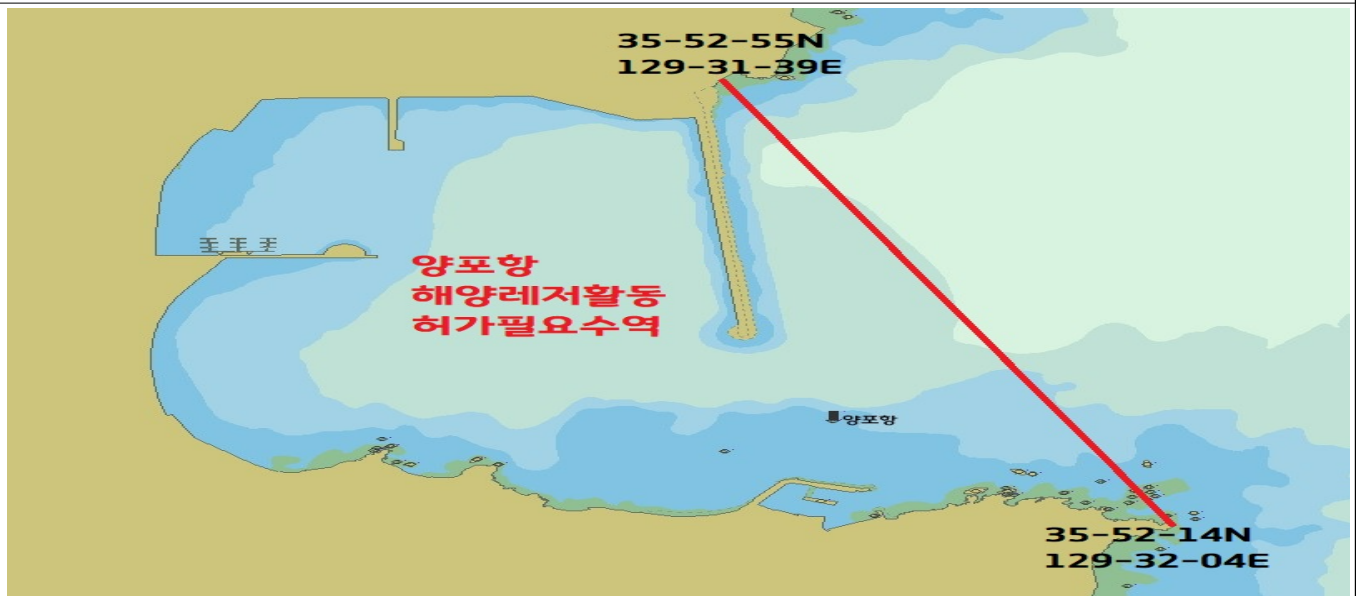
### ■ (포항해양경찰서) 해양레저활동 허가필요수역도 [별첨]



포항항



구룡포항



양포항



감포항



월포항