

●목포해양경찰서공고 제2024-09호

「수상레저활동 금지구역 지정 고시」를 개정함에 있어 국민에게 미리 알려 의견을 듣고자 행정절차법 제46조에 따라 다음과 같이 공고합니다.

2024년 09월 06일

목포해양경찰서장

수상레저활동 금지구역 지정 고시 개정(안) 행정예고

1. 개정이유

목포시 대반동 유달유원지 해상 레저활동으로 인한 인명사고 예방 및 안전질서 유지를 위해 수상레저활동 금지구역으로 추가 지정하고자 함.

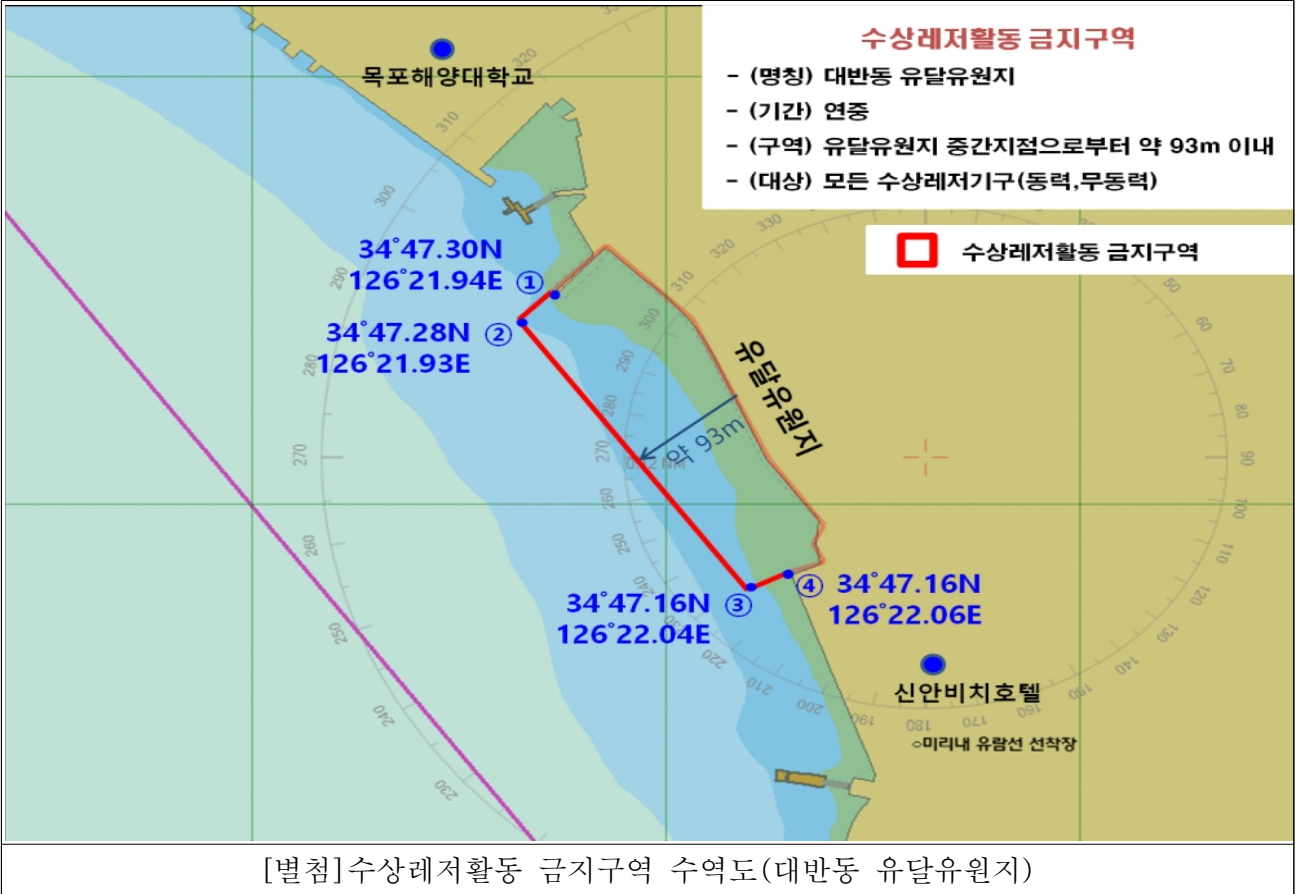
2. 주요내용

가. 대반동 유달유원지 해상 수상레저활동 금지구역 추가 지정

나. [별첨]수상레저활동 금지구역 수역도(대반동 유달유원지) 추가

장 소	금지기간	금 지 구 역	대 상
우전 해수욕장	해수욕장 개장기간	수영경계선 바깥쪽 20m 안의 해역 (단, 수영경계선이 설치되어 있지 않은 경우 해안선 으로부터 100m 안의 해역)	모든 동력수상 레저기구
외달도 해수욕장		수영경계선 바깥쪽 20m 안의 해역 (단, 수영경계선이 설치되어 있지 않은 경우 해안선 으로부터 80m 안의 해역)	
가마미 해수욕장		1. 영광원전 방파제 측면 50m 안의 해역 2. 수영경계선 바깥쪽 20m 안의 해역 (단, 수영경계선이 설치되어 있지 않은 경우 해안선 으로부터 220m 안의 해역)	
대광 해수욕장		수영경계선 바깥쪽 20m 안의 해역 (단, 수영경계선이 설치되어 있지 않은 경우 해안선 으로부터 500m 안의 해역)	
홀통 해수욕장		수영경계선 바깥쪽 20m 안의 해역 (단, 수영경계선이 설치되어 있지 않은 경우 해안선 으로부터 120m 안의 해역)	
톱머리 해수욕장		수영경계선 바깥쪽 20m 안의 해역 (단, 수영경계선이 설치되어 있지 않은 경우 해안선 으로부터 70m 안의 해역)	
가계 해수욕장		수영경계선 바깥쪽 20m 안의 해역 (단, 수영경계선이 설치되어 있지 않은 경우 해안선 으로부터 120m 안의 해역)	
금갑 해수욕장		수영경계선 바깥쪽 20m 안의 해역 (단, 수영경계선이 설치되어 있지 않은 경우 해안선 으로부터 70m 안의 해역)	
관매도 해수욕장		수영경계선 바깥쪽 20m 안의 해역 (단, 수영경계선이 설치되어 있지 않은 경우 해안선 으로부터 80m 안의 해역)	

진도대교	연중	다음 각 해점을 연결한 선 안의 해역 (진도대교 기준 좌측·우측 300m 안의 해역) ①34-34.12N 126-18.36E ②34-34.25N 126-18.51E ③34-34.49N 126-18.23E ④34-34.37N 126-18.10E	모든 수상레저 기구
대반동 유달유원지	연중	다음 각 해점을 연결한 선 안의 해역 (유달유원지 중간지점으로부터 약 93m 안의 해역) ①34° 47.30N 126° 21.94E ②34° 47.28N 126° 21.93E ③34° 47.16N 126° 22.04E ④34° 47.16N 126° 22.06E	모든 수상레저 기구



3. 의견제출

이 개정안에 대하여 의견이 있는 개인, 단체 또는 법인은 2024년 9월 30일(월)까지 다음 사항을 기재한 의견을 작성하여 목포해양경찰서 해양안전과(수상레저계)로 제출하여 주시기 바랍니다.

가. 행정예고 사항에 대한 의견

개 정(안)	수 정(안)	사 유

나. 성명(단체의 경우에는 단체명과 대표자 성명), 주소 및 전화번호

다. 의견 제출방법 및 문의

- 주 소 : (우)58623 전남 목포시 청호로 231 목포해양경찰서 해양안전과
- 전 화 : 061-241-2251 / FAX : 061-241-2951
- 전자우편 : shy3303@korea.kr