

수상레저활동 금지구역 지정 고시

이곳은 수상레저안전법 제25조제1항의 규정에 의해 아래와 같이 수상레저활동 금지구역으로 지정되었음을 알립니다.

1. 구 역

금지구역 지정대상	금지기간	금 지 구 역	대 상
변 산 해수욕장 격 포 해수욕장 고사포 해수욕장 모 항 해수욕장 상 록 해수욕장 위 도 해수욕장 동 호 해수욕장 구시포 해수욕장	해수욕장 개장기간	수영경계선 기준 내측수역 및 외측 20m 수역	모든 동력수상 레저기구
가력도 배수갑문 주변 해상	연 중	전북 부안군 변산면 새만금로 가력도 배수갑문 주변 해상 (금지구역 기점 A : 35°44 ' 13.11 " N, 126°31 ' 06.38 " E 금지구역 기점 B : 35°43 ' 05.23 " N, 126°29 ' 40.25 " E 금지구역 기점 C : 35°42 ' 18.85 " N, 126°30 ' 36.21 " E 금지구역 기점 D : 35°43 ' 28.45 " N, 126°32 ' 01.66 " E) 의 지점을 연결한 내측 수역	모든 수상레저 기구
변산 대명(소노벨) 리조트 앞 해상	연 중	변산 대명(소노벨)리조트 앞 해상 (35-38-00-60N, 126-28-02-55E 와 35-37-47-82N, 126-28-09-66E의 점을 직선으로 이은 선의 내측수역)	모든 수상레저 기구

금지구역 지정대상	금지기간	금 지 구 역	대 상
미여도(쌍여도) 주변 해상	연 중 (단, 주말 및 공휴일 제외)	전북 고창군 미여도(쌍여도) 서방 끝단으로부터 주변 1.5마일권 해상	모든 수상레저 기구

2. 문 의 처 : 부안해양경찰서 해양안전과 (☎ 063-928-2349)

3. 재검토기한

부안해양경찰서장은 「훈령·예규 등의 발령 및 관리에 관한
규정에 따라 이 고시에 대하여 2021년 1월 1일 기준으로 매
3년이 되는 시점(매 3년째의 12월 31일까지를 말한다)마다 그
타당성을 검토하여 개선 등의 조치를 하여야 한다.

4. 참고사항

수상레저 금지구역 내에서 수상레저활동을 한 자는 법 제59조 제1항
제7호의 규정에 의하여 100만원 이하의 과태료가 부과 됩니다.

2020. 8. 28.

부 안 해 양 경 찰 서 장

○ 부 칙

- ① 이 고시는 공고한 날부터 시행한다.
- ② 종전의 부안해양경찰서공고 제2017-2호는 폐지한다.
- ③ 고시수역에서 기타 다른 법률의 규정에 의하여 허가 또는 신고된 활동은
적용 제외한다.

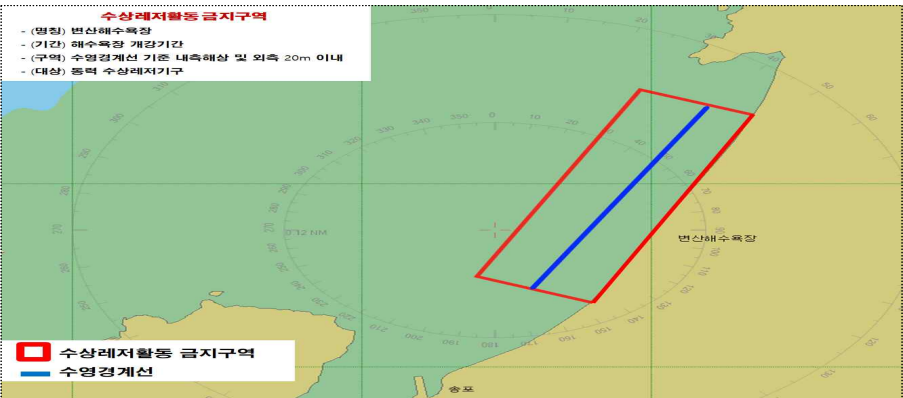
《별첨》 수상레저활동 금지구역



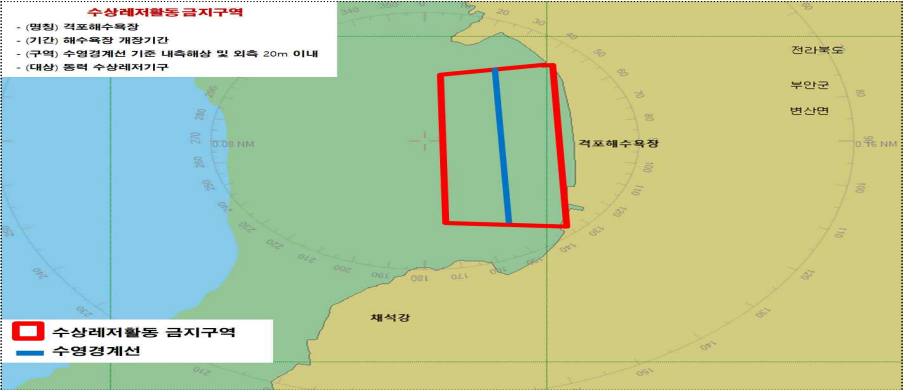
가력도 배수갑문



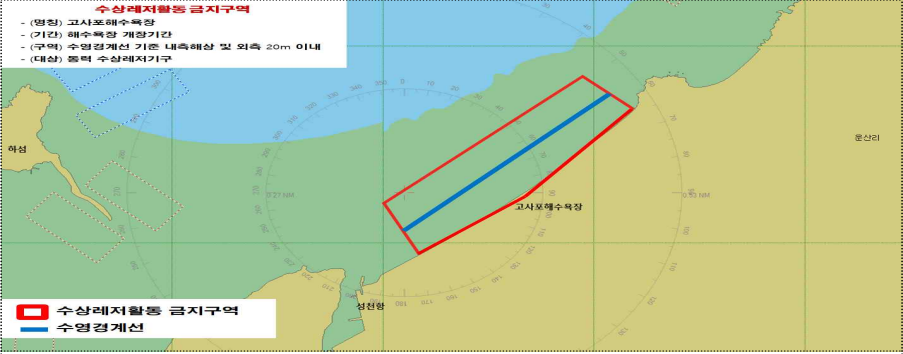
변산 대명(소노벨) 리조트 앞 해상



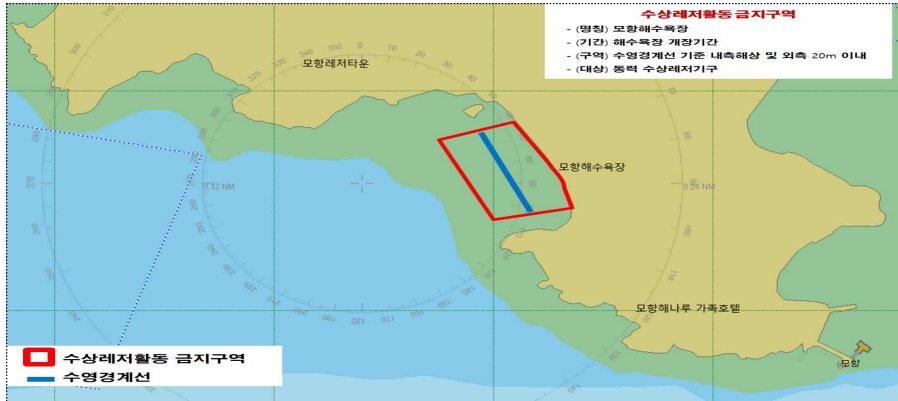
변산 해수욕장



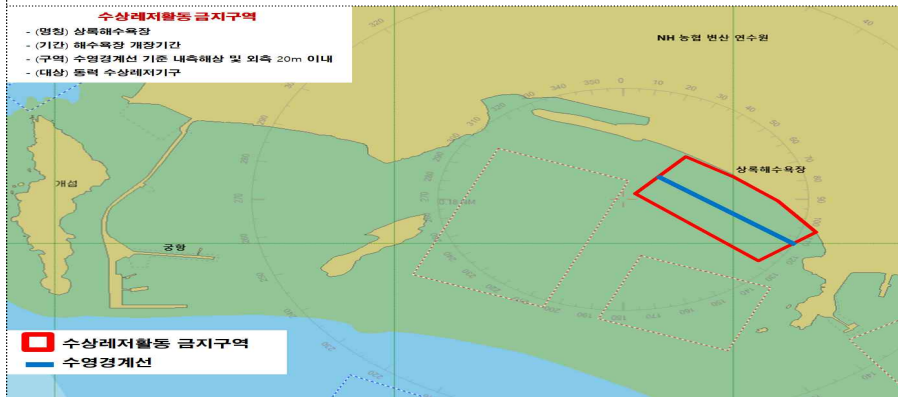
격포 해수욕장



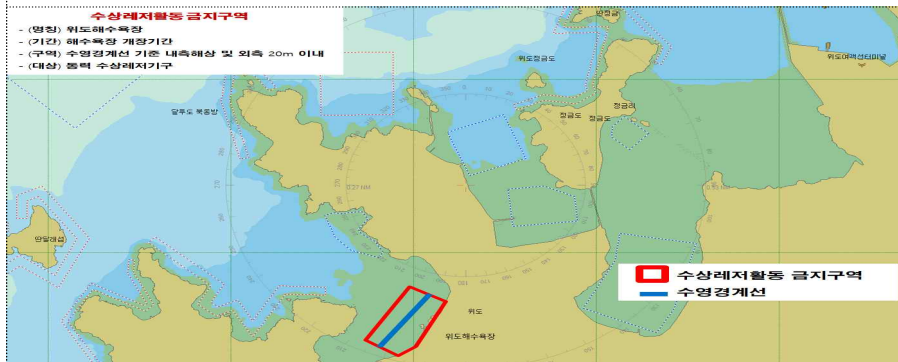
고사포 해수욕장



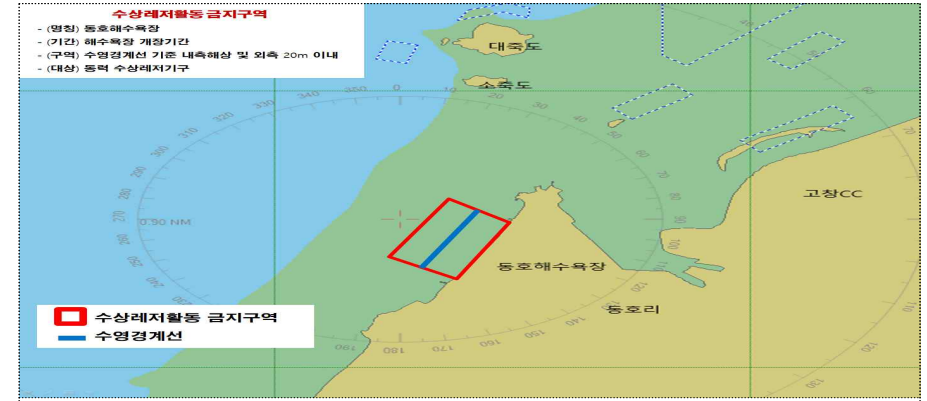
모항 해수욕장



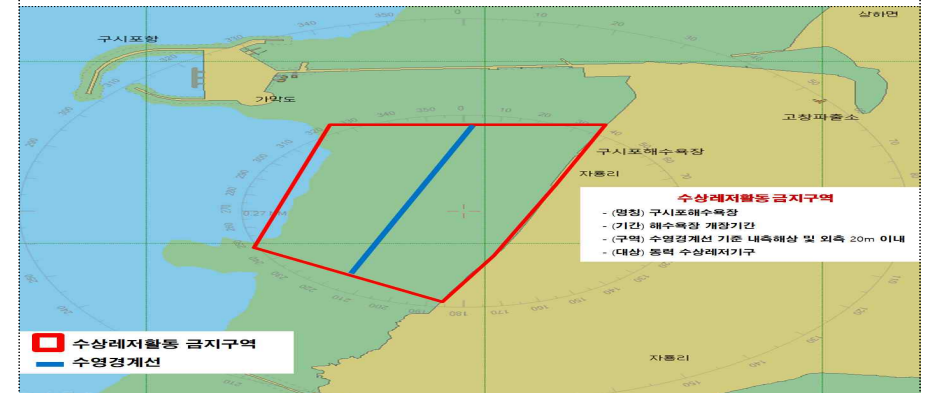
상록 해수욕장



위도 해수욕장



동호 해수욕장



구시포 해수욕장



미여도(쌍여도) 서방 끝단으로부터 1.5마일권 해상